

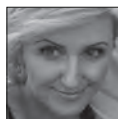
BUILDER
FOR THE
YOUNG
ENGINEERS

20
17

PARTNER
STRATEGICZNY

W systemach ALUPROF korzystamy z najbardziej innowacyjnych rozwiązań, które ułatwiają komfortową obsługę i regulację.

Aluminiowa bariera dla włamywacza



Bożena Ryszka
Marketing Manager
ALUPROF

Statystyki policyjne mówią, że włamywacze najczęściej dostają się do budynków przez okna i drzwi balkonowe. Ale nie wybijają szyb. Do zadania podchodzą w cisy, sprawnie wyważając skrzydło okienne. Aby zapobiec takiej sytuacji, warto skorzystać z rozwiązań poprawiających bezpieczeństwo budynku.

Jeśli już dochodzi do włamania, naszym największym sprzymierzeńcem jest czas. Im więcej czasu potrzeba do sforsowania zastosowanych zabezpieczeń, tym bardziej prawdopodobne, że włamywacz wycofa się lub zostanie przyłapany. Sprawca często rezygnuje z próby wtargnięcia do środka, jeśli zabezpieczenia mechaniczne

wydają mu się trudne do pokonania. Można zatem wnioskować, że znaczna część włamań nie dochodzi do skutku właśnie dzięki najrozmaitszym technikom zabezpieczeń w oknach i drzwiach. Jednak tu rodzi się pytanie – po czym poznać, czy określony wyrób faktycznie spełnia wymogi klasy odporności na włamanie? Kilku rad w tym zakresie udziela firma ALUPROF, która od niedawna partycypuje w programie Dom Bezpieczny, a w jej ofercie systemów aluminiowych jest szereg rozwiązań wzmacniających bezpieczeństwo obiektu dzięki zwiększonej odporności zabudowy na włamanie.

i ROMB SA, niemiecki PIV oraz holenderski SKG-IKOB. Przy zakupie danego wyrobu antywłamaniowego warto sprawdzić, czy posiada on potwierdzający jego cechy dokument wydany przez odpowiedni instytut.

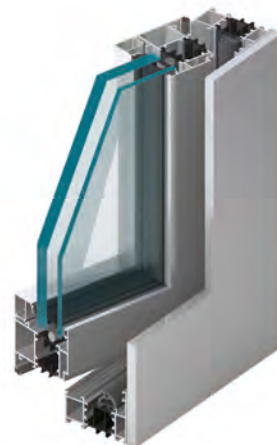
Do sforsowania okna najczęściej dochodzi poprzez jego wyważenie, dlatego kluczowa rola spoczywa po stronie systemów profili okiennych i zastosowanych w nich mecha-



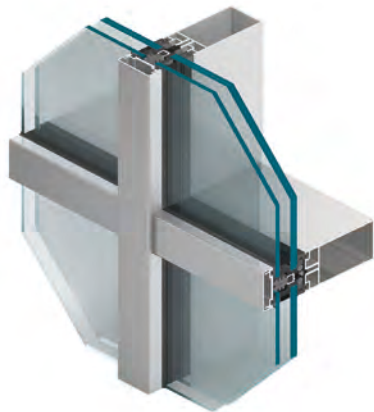
System okiennie-drzwiowy MB-104 Passive SI

Bezpieczeństwu trzeba pomóc

W średniowieczu okna czy drzwi wejściowe (w różnoraki, niekiedy bardzo bolesny sposób) atestowali rycerze. Jedną z najpopularniejszych metod była próba wylamania drzwi własnymi siłami. Współcześnie istnieją bardziej wyrafinowane metody potwierdzania antywłamaniowości danego produktu. Antywłamaniowe drzwi okna i rolety badane są przede wszystkim przez uprawnione do tego instytucje, takie jak polskie ITB, IMP



MB-70RC4



System fasadowy MB-TT50

nizmów. W systemach ALUPROF korzystamy z najbardziej innowacyjnych rozwiązań, które ułatwiają komfortową obsługę i regulację. Aluminium jest jednym z najbardziej odpornych materiałów spośród tych, z których buduje się okna.

Konstrukcje aluminiowe okien i drzwi firmy ALUPROF opierają się o standardowe rozwiązania systemowe: MB-60, MB-70, MB-86

Nasze systemy obejmują klasy odporności na włamanie od RC1 do RC3. Dostępne są także specjalistyczne rozwiązania okien w klasach RC3i oraz RC4, które znajdują zastosowanie w sytuacjach, gdzie wymagana jest odporność na sforsowanie okien od wewnątrz (klasa RC3i) lub dla pomieszczeń wymagających podwyższonej ochrony (klasa RC4).

i MB-104 Passive, w których zastosowano elementy zwiększające odporność na ingerencję z zewnątrz, takie jak: szkło antywłamaniowe, elementy antywyważeniowe oraz okucia dedykowane tego typu zastosowaniom. Nasze systemy obejmują klasy odporności na włamanie od RC1 do RC3. Dostępne są także specjalistyczne rozwiązania okien w klasach RC3i oraz RC4, które znajdują zastosowanie w sytuacjach, gdzie wymagana jest odporność na sforsowanie okien od wewnątrz (klasa RC3i) lub dla pomieszczeń wymagających podwyższonej ochrony (klasa RC4).

Ochrona drzwi tarasowych i dużych przeszkleń

Drzwi tarasowe to eleganckie i ponadczasowe rozwiązanie. Jeśli zdecydujemy się na duże przeszkleńia, powinniśmy mieć gwarancję, że ich konstrukcja będzie nie tylko stabilna, lecz także bezpieczna. Powinniśmy zatem zwrócić uwagę na wytrzymały profil i okucia zabezpieczające przed włamaniem. Konstrukcje antywłamaniowe możliwe są do wykonania w ramach rozwiązań drzwi tarasowych podnoszono-przesuwnych MB-77HS, a także ścian słupowo-ryglowych bazujących na systemie MB-SR50N lub MB-TT50. Dopelnieniem dla tego typu produktów w portfolio ALUPROF są rolety antywłamaniowe. Nasza firma jako pierwszy polski systemodawca zaprojektowała innowacyjny system aluminiowych rolet antywłamaniowych, który w wyniku specjalistycznych badań wykonanych w akredytowanym laboratorium badawczym zgodnie z normą PN-EN 1627:2011 otrzymał III klasę odporności na włamanie. Udało się to osiągnąć głównie dzięki specjalnie zaprojektowanej konstrukcji i wprowadzeniu kilku nowatorskich rozwiązań, które gwarantują skuteczne zabezpieczenie budynku. Wybór odpowiednich konstrukcji to jeszcze nie wszystko.



System rolet antywłamaniowych SAR - SKO

Warto pamiętać o fachowym montażu, za sprawą którego cała zabudowa będzie prawidłowo osadzona w ścianie.

Przy decyzji o zastosowaniu konstrukcji antywłamaniowych trzeba mieć świadomość, że w zależności od klasy zabezpieczają one głównie przed okazjonalnymi włamywaczami, którzy używają siły lub powszechnie dostępnych narzędzi. W zderzeniu z profesjonalistami, odpowiednio wyposażonymi i posiadającymi wystarczającą ilość czasu, żaden produkt nie ma szans. Zadaniem konstrukcji antywłamaniowych jest przede wszystkim skuteczne opóźnienie momentu ich sforsowania, mające w efekcie ułatwić interwencję właścicieli czy policji. ■



www.aluprof.eu

