



sować blachę tytanowo-cynkową RHEINZINK. Wierzymy, że zastosowane rozwiązania dadzą komfort użytkowania na lata. Jak dotąd mamy sygnały, że tak rzeczywiście jest. Cieszy również dobra, profesjonalna opinia o budynku, która zaowocowała nominacją, a następnie nagrodą w XVIII edycji konkursu „Budowniczy Polskiego Sportu”.

CD...N?

Czy, lub jak mamy nadzieję, bardziej: kiedy powstanie reszta zespołu, zależy oczywiście od Inwestora. Natomiast nasze (dość już bogate) doświadczenia w projektowaniu obiektów turystycznych wskazują, że aktualnie to właśnie standard oferty sportowo-rekreacyjnej stanowi (w coraz większym stopniu) o turystycznej atrakcyjności danej miejscowości.

Zespół

Mimo że to jeden z naszych mniejszych budynków, to miał on szczęście do zaangażowania i talentu współpracującego z nami zespołu. Wszystkim, którzy na różnych etapach projektu przyczynili się do jego opracowania i zrealizowania jako współnicy MXL4, pragniemy w tym miejscu serdecznie podziękować.

Stadion wraz z budynkiem zaplecza przy ul. BOWiD oraz Mickiewicza w Mielnie

1. Zakres inwestycji:

Budowę stadionu podzielono na dwa etapy:

- etap 1. Budowa budynku klubowego
- etap 2. Modernizacja boiska piłkarskiego oraz z trybunami i oświetleniem, budowa boisk treningowych, zagospodarowanie terenu.

W 2016 zrealizowano 1. etap obejmujący budowę budynku klubowego składającego się z sali spotkań, zaplecza szatniowo-sanitarnego, dwóch pokoi gościnnych oraz pomieszczeń pomocniczych.

2. Realizacja

- oprac. projektowe – rok 2009.
- realizacja robót budowlanych 1. etapu – rok 2015/2016.

3. Podmioty zaangażowane

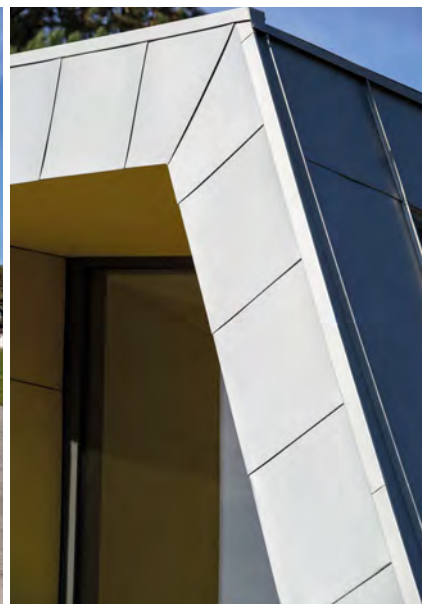
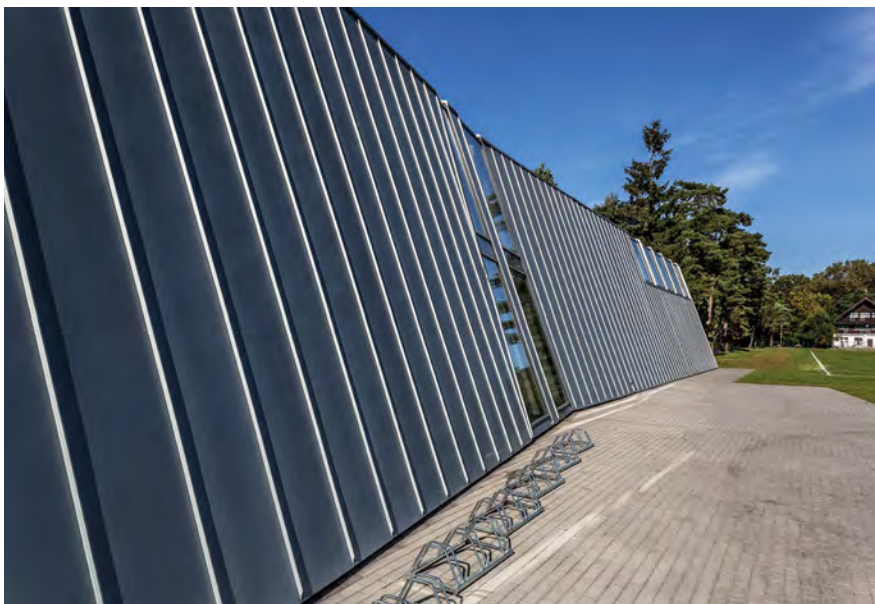
- projektant: MXL4 architekci/MXL4 Sp. z o.o. Sp. k.
- zespół projektowy: arch. Norbert Białek, arch. Tomasz Maksymiuk, arch. Jerzy Szparadowski
- współpraca autorska: arch. Tomasz Kruszelnicki, mgr inż. Hubert Góralski, arch. Grzegorz Skalski,
- zespół branżowy: mgr inż. Andrzej Billewicz, mgr inż. Krzysztof Imbra, mgr inż. Tadeusz Konieczny
- inwestor: Gmina Mielno 76-032 Mielno ul. Bolesława Chrobrego 10
- Generalny wykonawca etapu 1.: Przedsiębiorstwo Budowlano-Inżynieryjne „GRAND”
- Wykonawca poszycia z blachy tytanowo-cynkowej: UPB Ryszard Gołębiowski
- konsultant techniczny ds. poszycia tytanowo-cynkowego: Paweł Kolka – RHEINZINK;

4. Dane inwestycji

- powierzchnia użytkowa zaplecza: 635,57 m²
- powierzchnia objęta zagospodarowaniem terenu: 16 567,0 m²
- budżet (etap 1. i 2. łącznie): ok. 8 mln zł. brutto

5. Nagrody i wyróżnienia

- Obiekt wyróżniony w XVIII edycji konkursu „Budowniczy Polskiego Sportu” nagrodą Dominanta Zachodniopomorska
- Obiekt zakwalifikowany do 2. etapu konkursu „Modernizacja Roku”



O autorach:

MXL4 architekci – biuro założone w przez architektów: Norberta Białka, Tomasza Maksymiuka, Jerzego Szparadowskiego. Istnieje od 2004 roku (od 2011 r. jako Spółka z o.o. Spółka komandytowa). Zrealizowało ponad sto projektów na terenie całego kraju. Uzyskało przeszło dwadzieścia nagród i wyróżnień w ogólnopolskich oraz międzynarodowych konkursach architektonicznych. W XVIII edycji konkursu „Budowniczy Polskiego Sportu” wyróżnieni za całokształt tytułem „Firma na Medal”.

