



Builder

DODATEK SPECJALNY luty 2017

BIMobject nie ma konkurencji

dr inż. Marek Koźlak

Prezes Zarządu

BIMobject Poland Sp. z o.o.



Nothing but **HEAVY DUTY.**™

M18 CHM PIERWSZY NA ŚWIECIE MŁOT BEZPRZEWODOWY TEJ KLASY



WWW.MILWAUKEETOOL.PL

PRODUKTY ROKU 2017



NPV™ - przesuwno-rozwieralna szklana zabudowa tarasów i balkonów, pozwalająca na bezramowe i realne odgródzenie od warunków atmosferycznych. Konstrukcja okien umożliwia swobodne mycie i wentylację zabudowanych przestrzeni.

Zabudowy NPV™ składają się ze szklanych elementów (formatek) znajdujących się w jednej płaszczyźnie i osadzonych w aluminiowych prowadnicach. Swobodne poruszanie się wszystkich formatek po prowadnicach zapewnia cztero-rolkowy, precyzyjny układ jezdny przystosowany do przenoszenia bardzo dużych obciążeń i pokonywania naroży i kątów.

Dzięki precyzyjnej obróbce na nowoczesnych maszynach (centrach obróbczych CNC) oraz przemysłowemu wklejaniu szyb, zabudowy NPV™ cechują się bardzo dobrą jakością i dużą wytrzymałością, zapewniając bezpieczeństwo ich użytkownikom. Sposób wykończenia może być dowolnie modyfikowany w zależności od potrzeb klienta.



GV™ - szklana balustrada o aluminiowej konstrukcji. Zaprojektowana, aby połączyć lekki i nowoczesny wygląd oraz wytrzymałość i bezpieczeństwo w użytkowaniu.

Udało się to osiągnąć dzięki zastosowaniu aluminiowej konstrukcji wsporczej i bezramowego mocowania szklenia, w którym tafle szkła tworzą jednolitą całość. Sposób wykończenia balustrady może być modyfikowany w zależności od potrzeb klienta.

W **balustradzie GV™** istnieje możliwość zastosowania różnych technik powierzchniowych wykończenia profili aluminiowych, w tym lakierowania zgodnie z certyfikatem QUALICOAT® lub anodowania zgodnie z certyfikatem QUALANOD®. Ponadto produkty posiadają pełne dopuszczenie do wbudowania, w tym zgodnie z certyfikatem CE.

Więcej na www.expom.co

Produkcja:
EXPOM Sp. z o. o.
Sońsk 06-430, ul. Ciechanowska 26
Tel.: 23 671 33 67
Email: production@expom.co
KRS 0000248219 NIP 5661000910

Sprzedaż:
EXPOM TRADE Sp. z o. o.
Szubin 89-200, ul. Rynek 1
Tel.: 52 384 89 56
Email: sales@expom.co
KRS 0000504241 NIP 5620002987

EXPOM™
GROUP

BIMobject nie ma konkurencji

Grzegorz Przepiórka: BIMobject to stosunkowo młoda firma. W czym tkwi tajemnica jej sukcesu?

Marek Koźlak: BIMobject zaczęło od małego pokoju w biurówcu w Szwecji w 2011 roku, a dzisiaj znani jesteśmy na całym świecie. Spółka otrzymuje szereg nagród, w tym prestiżową nagrodę doliny krzemowej – Red Herring. Ponadto firma notowana jest na giełdzie Nasdaq. Posiadamy swoje przedstawicielstwa w największych krajach Europy oraz w obu Amerykach, a liczba naszych użytkowników w samym 2016 roku podwoiła się, przekraczając ćwierć miliona profesjonalistów.

Początkowo tworzyliśmy portal udostępniający pliki CAD znanych producentów materiałów budowlanych. Jednak szybko zrozumieliśmy, że aby osiągnąć sukces w skali globalnej, musimy zapewnić pełną integrację z oprogramowaniem użytkownika. Uzyskując bezpośrednie wsparcie ze strony producentów najważniejszych programów projektowych – takich jak: Revit i AutoCAD, ArchiCAD, SketchUp oraz Vektorworks – zbudowaliśmy największą na świecie chmurę parametrycznych, inteligentnych obiektów BIM. Jako jedyni w skali globalnej, za darmo, udostępniamy je profesjonalistom bezpośrednio

w ich oprogramowaniach. Producentom z kolei udostępniamy pełną analizę statystyczną wraz z możliwością bezpośredniego kontaktu z architektem.

G.P.: Dlaczego w takim razie tak późno otworzyli państwo oddział w Polsce?

M.K.: BIM rewolucja jeszcze do Polski nie dotarła – nie w skali, w jakiej obserwujemy ją w innych krajach Europy Zachodniej czy w Ameryce. Proces BIM niejednokrotnie jest utożsamiany z modelowaniem w systemach CAD 3D i nadal jest dla wielu ekspertów branżowych tematem niezrozumiałym. Widzimy natomiast, że użytkownicy zarejestrowani w naszej bazie są bardzo aktywni. Obecnie jest ich w kraju ponad 6,5 tysiąca i pomimo braku w bazie polskich producentów materiałów budowlanych używają zamienników europejskich. Na starcie naszej działalności, rok temu, odnotowaliśmy ilość pobrań obiektów BIM z terenu Polski niewiele mniejszą od ilości pobrań z regionu niemieckiego, który posiadał w tamtym okresie czterokrotnie więcej zarejestrowanych użytkowników niż Polska. Statystyki te sprawiły, że zapadła decyzja o założeniu oddziału firmy w Gliwicach.



dr inż. Marek Koźlak

**Prezes Zarządu
BIMobject Poland Sp. z o.o.**

G.P.: Uważają się państwo za innowacyjną spółkę w dziedzinie BIM. Jaki jest właściwy model biznesowy?

M.K.: BIMobject stanowi platformę wymiany informacji pomiędzy użytkownikami chmury obiektów BIM (architekci/projektanci/konstruktorzy) a producentami materiałów budowlanych i elementów wyposażenia wnętrz. BIMobject współpracuje z producentem, przygotowując odpłatnie parametryczne obiekty BIM (na przykład zabudowę firmy Komandor, wannę marki Roca lub kuchnię firmy Elen). Następnie udostępnia je za darmo setkom tysięcy użytkowników na całym świecie. Użytkownik, czyli w tym przypadku projektant, uzyskuje pewność, że wykorzystany przez niego produkt jest autoryzowany przez producenta i posiada wszystkie cechy użytkowe rzeczywistego produktu z aktualnej oferty (m.in. wymiary, właściwości, kolorystykę). W oparciu o zestawienie materiałowe ArchiCAD lub Revit może poprosić wskazaną z imienia i nazwiska osobę o ofertę cenową lub więcej informacji o produkcie. Producent natomiast może budować świadomość marki wśród profesjonalistów, którzy projektują, korzystając z jego produktów dostępnych bezpośrednio w swoim oprogramowaniu. Producent uzyskuje również wiedzę, który architekt lub konstruktor korzysta z jego obiektów BIM, i może zaproponować mu warunki współpracy.

G.P.: BIMobject jest międzynarodową firmą posiadającą oddziały na całym świecie. Jak jest zatem zadanie BIMobject Poland?

M.K.: Najważniejszym dla nas zadaniem jest zbudowanie bazy polskich producentów, tak aby polskim użytkownikom zapewnić dostęp do polskich produktów rodzimych przedsiębiorców. Nasz dział sprzedaży stara się pozyskać jak największą gamę polskich firm, żeby upublicznić ich ofertę produktową wszystkim naszym globalnym użytkownikom. Ponadto oddział polski posiada własny dział produkcyjny, który oprócz prac dla naszych polskich klientów przygotowuje zaawansowane obiekty BIM dla przedsiębiorców z innych krajów. Trzecim działem w BIMobject Poland jest R&D, który próbuje pozyskiwać środki z funduszy publicznych celem rozwoju nowych usług IT i narzędzi BIM.

G.P.: Czy się państwo wyróżniają na tle konkurencji? Dlaczego właśnie BIMobject?

M.K.: W naszym przekonaniu BIMobject nie ma konkurencji. Owszem,

istnieją liczne portale internetowe udostępniające pliki CAD, jednak daleko im do oferowanej przez nas technologii BIM. Firmy porównujące się do BIMobject działają zazwyczaj lokalnie i na zupełnie innej skali.

Najważniejszym wyróżnikiem BIMobject jest źródło pobierania obiektów BIM. Oczywiście udostępniamy parametryczne obiekty na naszej stronie bimobject.com. Jednak, tak jak wspominałem wcześniej, udało się nam podpisać umowę wyłącznej współpracy z producentami oprogramowania dla projektantów i konstruktorów na dostępność naszych obiektów BIM bezpośrednio z poziomu ArchiCADa/Revita/Sketchupa/Vectorworksa. Warto podkreślić, iż żadna inna firma udostępniająca pliki CAD czy obiekty BIM nie ma integracji z tymi oprogramowaniami.

Rok 2016 był przełomowy dla BIMobject. W styczniu 2016 roku mieliśmy 135 000 zarejestrowanych profesjonalistów, w grudniu już 258 000. W ciągu roku podwoiliśmy ilość użytkowników.

Na podstawie analiz i statystyk pobrań z BIMobject producent nie tylko uzyskuje możliwość skontaktowania się z konkretnym architektem lub konstruktorem, ale również ma pewność, że jego obiekty są zawsze aktualne. Jeżeli np. firma Roca przestanie produkować umywalkę w konkretnym rozmiarze, a projektant już zdążył jej użyć w swoim projekcie, to otrzymuje natychmiastowe powiadomienie wewnątrz Revita, Archicada lub Sketchupa, że ta oferta jest już nieaktualna, a producent proponuje konkretny zamiennik. Tym sposobem użytkownik ma zawsze pewność, że projektuje, korzystając tylko z produktów zawsze dostępnych na rynku. Naszą bazę obiektów możemy również podpiąć pod prywatną stronę producenta, zapewniając pełną kontrolę nad ruchem plików w sieci. Przy współpracy z IBM zapewniamy niezawodność działania naszej chmury.

G.P.: Co firma BIMobject oferuje zatem swoim użytkownikom? Z informacji ze strony wiemy, że mają ich państwo ponad czterech miliona.

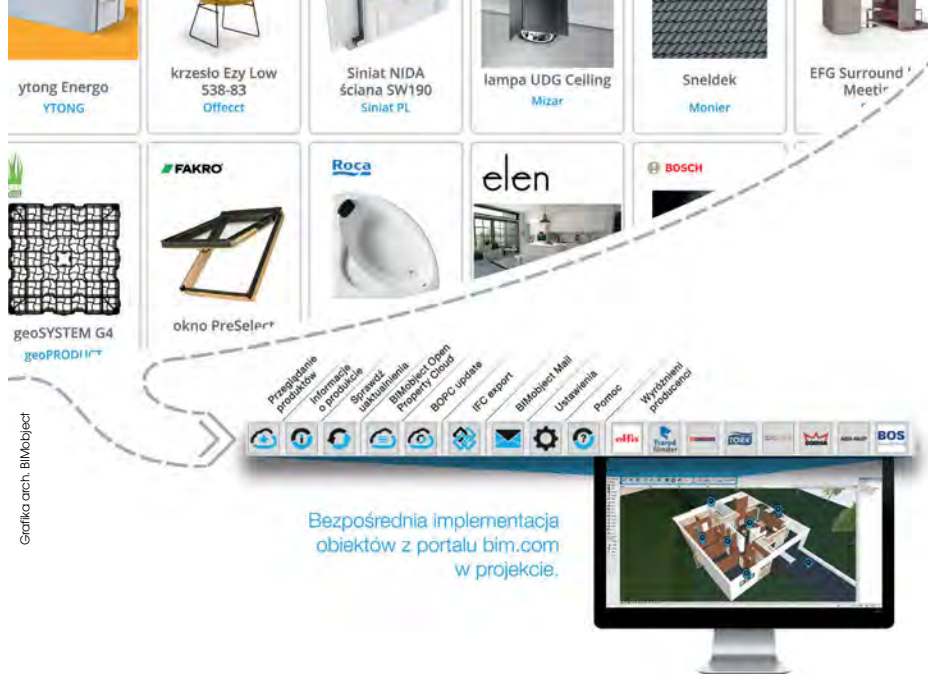
M.K.: Z bazy BIMobject za darmo korzystają architekci, projektanci, konstruktorzy, dekoratorzy, inżynierowie, deweloperzy i inni użytkownicy opro-

gramowania ArchiCAD/Revit, AutoCad, ScetchUp i Vectorworks. Dziennie rejestrujemy ponad 15 000 pobrań produktów, a znaleźć u nas można rzeczywiste kolekcje rzeczywistych producentów z uwzględnieniem regionu dostępności danego towaru, a także uaktualnione dane i parametry użytkowe produktów, potrzebne konstruktorom w obliczeniach. Dostępne u nas pliki są zawsze aktualnie osiągalne na rynku, charakteryzują się wysoką jakością i podlegają surowej weryfikacji. Interfejs programu pozwala uzyskać bezpośredni i wygodny dostęp do producenta. Aby korzystać z naszej bazy, użytkownik musi się jedynie zarejestrować, podać podstawowe dane, w tym miejsce zatrudnienia oraz oprogramowanie, z jakiego korzysta.

G.P.: Jak producent materiałów budowlanych może odnaleźć się w procesie BIM? Co technologia BIM może dać producentom materiałów budowlanych?

M.K.: Producent w końcu ma bezpośrednie przełożenie na projektanta. Trafia do architekta bezpośrednio i to na masową skalę. Jego dane są zawarte w pliku i trafiają do dokumentacji BIM. To daje możliwość wyspecyfikowania konkretnego produktu w zestawieniach materiałowych, na podstawie których składa się później zapytania ofertowe. I tak właśnie się dzieje. Mamy potwierdzenia od naszych klientów, że dostają zapytania ofertowe właśnie dzięki dostępności swoich produktów bezpośrednio w ArchiCAD czy Revit. Dzięki narzędziu BIManalytics Core producent śledzi cały ruch w sieci, widzi indywidualne pobrania plików przez użytkowników z danego regionu, a także ma możliwość nawiązania z nim kontaktu. Najbardziej znani producenci notują setki tysięcy pobrań w skali roku, a hitem ostatnich miesięcy jest zabudowa kuchenna polskiego producenta, która zaledwie w ciągu ostatnich trzech miesięcy została pobrana przez architektów prawie 6 000 razy. Warto wspomnieć, iż dla producenta jest to rewolucja w działaniach marketingowych. Do tej pory wszystkie działania marketingowe polegały na rozsyłaniu informacji bez żadnej wiedzy zwrotnej i pewności, do kogo one faktycznie docierają. My zapewniamy tzw. marketing zwrotny. Producent dokładnie wie, który architekt pobrał jego obiekt, i może się z nim skontaktować.

G.P.: Czy każdy może tworzyć dla państwa obiekty BIM? Co jeśli polski przedsiębiorca posiada już swoje modele 3D?



M.K.: Istnieje olbrzymia różnica pomiędzy modelami CAD a obiektami BIM. Niestety polscy producenci, użytkownicy, a nawet architekci czy projektanci bardzo często utożsamiają CAD z BIM. Często dochodzi do sytuacji, w której producenci zlecają odpłatne przygotowanie obiektów BIM w wybranych formatach oprogramowania (najczęściej Revit i ArchiCAD) zewnętrznym podwykonawcom. W rezultacie trafiają do nas pliki, które z obiektem BIM mają niewiele wspólnego, gdzie geometria produktu została najzwyczajniej zaimportowana z innych formatów CAD. BIMobject samodzielnie buduje parametryczne obiekty w oddziale w Gliwicach, bardziej skomplikowane rozwiązania ArchiCAD wykonywane są w Budapeszcie pod okiem zespołu współpracującego z Graphisoft. Cyklicznie w BIMobject przeprowadzamy również szkolenia certyfikujące dla podwykonawców.

G.P.: Jak wygląda model współpracy pomiędzy producentami materiałów budowlanych a projektantami w technologii BIM w ramach usługi BIMobject?

M.K.: Posłużę się tutaj przykładem naszych klientów. Pewien uznany przedsiębiorca, rozpoznawalny pod swoją marką w Polsce, od dawna szukał możliwości zaistnienia na rynku brytyjskim. W miesiąc po debiucie w BIMobject, dzięki pobraniu jego obiektów BIM z naszej bazy, uzyskał kilkadziesiąt kontaktów do biur architektonicznych z UK. Wszystkie wyselekcjonowane osoby odpowiedziały na zapytanie o współpracę przy promocji jego produktów na swoim terenie, a dodatkowo obecnie pomagają zorga-

nizować firmy podwykonawcze, które będą w przyszłości przeprowadzać autoryzowaną instalację produktów naszego partnera. Ten sam producent w wyniku współpracy uzyskał również od projektantów szereg zapytań o wycenę systemów zaprojektowanych w ArchiCAD i Revit przy wykorzystaniu jego produktów.

G.P.: Z informacji prasowych sprzed kilku miesięcy można się było dowiedzieć o współpracy BIMobject z Autodesk Seek. Czy może pan coś więcej powiedzieć na ten temat?

M.K.: Autodesk Seek to osobna chmura obiektów CAD firmy Autodesk, z której kilka milionów użytkowników Revita i AutoCADa na całym świecie bezpłatnie może pobierać modele 3D w natywnych formatach. Jest to największa na świecie baza obiektów budowlanych w wymienionych formatach firmy Autodesk, dedykowana głównie dla użytkowników z USA i Kanady. W swojej bazie posiada jedynie amerykańskich producentów. Od czerwca 2016 roku BIMobject podpisał umowę o wyłącznej współpracy z Autodesk Seek. Jeżeli polski producent materiałów budowlanych jest zainteresowany zaistnieniem wśród projektantów na rynku amerykańskim, to jako jedyni możemy to umożliwić.

G.P.: Wiele osób wciąż pyta, czym właściwie jest BIM. Co by pan im na to odpowiedział?

M.K.: Osobiście BIM rozumiem jako szeroką digitalizację w branży budowlanej. Digitalizację na wielu płaszczyznach, począwszy od fazy koncepcyjnej, poprzez dokumentację konstrukcyjną, a skończywszy na zarzą-

dzaniu informacją w trakcie użytkowania obiektu budowlanego. Jako BIMobject staramy się wspierać wszystkie etapy tego procesu, a posiadając najważniejszą w tej tematyce domenę bimobject.com, mamy własne pomysły na jeszcze większą integrację środowiska budowlanego w ramach BIM. W tym momencie nie chcemy ich jeszcze ujawniać.

G.P.: Czy rynek polski jest już gotowy na rewolucję BIM?

M.K.: W mojej ocenie rok 2016 był rokiem przełomowym dla BIM w Polsce. Obserwowaliśmy wiele inicjatyw, jakie zostały podjęte w naszym kraju w ubiegłym roku w tematyce BIM. Nadal jednak widzimy, że jest wiele do zrobienia. Mając na uwadze dyrektywę unijną, która w Polsce będzie obowiązywać już za rok, poziom wiedzy urzędników w zakresie BIM jest słaby. Martwi nas brak edukacji w tym temacie w szkołach wyższych. Ogłaszając konkursy na uczelniach technicznych na wydziałach architektury, jesteśmy zdziwieni tym, że studenci nie potrafią się posługiwać jakimkolwiek oprogramowaniem 3D, nie mają prowadzonych zajęć z modelowania 3D. Świadomość wśród producentów materiałów budowlanych jest również znikoma, wciąż jeszcze na targach wolą rozdáwać drukowane katalogi, które po kilku miesiącach niejednokrotnie tracą ważność.

W naszym przekonaniu to projektanci i indywidualni architekci są motorem napędowym BIM w Polsce. Na początku 2016 roku BIMobject posiadał w kraju około 2 000 zarejestrowanych użytkowników, dzisiaj jest to ponad 6 500 osób, a około 400 nowych przybywa co miesiąc. Należy podkreślić, że prawie w każdym kraju Europy Zachodniej posiadamy powyżej 10 000 zarejestrowanych profesjonalistów.

G.P.: Jakie plany na 2017 rok?

M.K.: Chcemy rozwinąć współpracę z czołowymi producentami materiałów budowlanych. Wspólnie planujemy seminaria i szkolenia dla architektów, a także kolejne konkursy na uczelniach dla studentów.

Naszym nadrzędnym celem jest jednak rozbudowa światowej bazy danych o rzeczywiste produkty polskich producentów. W tym zakresie chcemy zaprosić do współpracy największych przedsiębiorców rynku polskiego, udostępniając za darmo ich produkty budowlane wewnątrz takich oprogramowań jak ArchiCAD, Revit, AutoCAD, Sketchup czy Vectorworks. ■

Innowacyjne narzędzia dla wymagającego projektanta

- Nowoczesne narzędzia projektowe, pełna kompatybilność DWG & DXF
- Innowacje przyspieszające i ułatwiające pracę na programie
- Dostępność wersji branżowych **Architecture & Mechanical**
- Wsparcie dla systemów WIN 32 i 64 bit, MAC, Linux
- Szeroka gama dodatków i nakładek branżowych
- Gwarantowane wsparcie techniczne
- Elastyczne licencje i uaktualnienia



DO WIEDZ SIĘ WIĘCEJ

Pobierz i przetestuj bezpłatnie 30 dni:
www.zwcad.pl

mail: biuro@zwcad.pl
tel: 33 307 01 95

Autoryzowany dystrybutor w Polsce:
Usługi Informatyczne SZANSA Sp. z o.o.

TOPBUILDER 2017

Innowacyjne, najwyższej jakości, niepowtarzalne – 8 grudnia miesięcznik „Builder” po raz kolejny wskazał produkty i usługi umożliwiające nowoczesne budowanie oraz przykłady wzorcowych realizacji. Statuetki TOPBuilder wręczono podczas uroczystej gali w warszawskim Multikinie Złote Tarasy.



Tytułem i statuetką TOPBuilder nagradzane są najwyższej jakości produkty i rozwiązania budowlane oraz realizacje, w których zastosowano nowoczesne rozwiązania architektoniczne, konstrukcyjne, materiałowe i technologiczne, produkty IT mające zastosowanie w architekturze i budownictwie, a także usługi finansowe, projekty, inicjatywy, programy i przedsięwzięcia dedykowane branży budowlanej. Zgłaszane propozycje podlegają dwuetapowej weryfikacji, w toku której oceniane są pod względem jakości, innowacyjności, parametrów technicznych, zastosowania oraz wpływu na środowisko naturalne. Dodatkowo brane są pod uwagę rekomendacje laboratoriów oraz jednostek certyfikujących, a nawet takie aspekty, jak konkurencyjność rozwiązań czy okres, na jaki udzielana jest gwarancja. Oceny dokonuje Kapituła, w skład której wchodzi członkowie Redakcji oraz Rady Naukowej i Programowej „Buildera”, na czele z profesorem Leonardem Runkiewiczem.

Szerokie spektrum

W 9. edycji konkursu TOPBuilder etap weryfikacji pomyślnie przeszły 33 produkty budowlane, zgłoszone przez 20 firm. Dodatkowo statuetką wyróżniono 5 aplikacji w kategorii produkty IT. – Wszystkie te rozwiązania łączy jedno – są bardzo zaawansowane technologicznie, a stoją za nimi firmy, które zawsze oferują najwyższy poziom – zaznaczył w przemówieniu otwierającym gospodarz uroczystości i wydawca „Buildera” Marek Zdzieblowski. Dodał, że wiele z nagrodzonych produktów powstało w ścisłej współpracy biznesu i nauki, co pokazuje, jak wielki i nieodkryty jeszcze w pełni potencjał kryje się na styku tych dwóch światów.

Ostatnie lata były bardzo interesujące nie tylko pod względem nowości produktowych, ale również sfinalizowanych inwestycji, zarówno publicznych, jak i prywatnych. W Białowej, dzięki modelowej współpracy nauki i biznesu, powstał pierwszy w Polsce i jeden z nielicznych w Europie most

z kompozytów, zrealizowany w kooperacji Mostostalu Warszawa, Promost Consulting, Politechniki Warszawskiej i Politechniki Rzeszowskiej. Przestrzeń publiczną wzbogaciły takie obiekty, jak Hala Koszyki, Nowy Świat 2.0, Centrum Kulturalno-Kongresowe Jordanki, OVO Wrocław, wieżowiec Q22. Wzmocnień dokonało kilka firm, powstały: fabryka drzwi stalowych PORTA STEEL w Elku, Mobilne Laboratorium Betonu CEMEX Polska oraz nowoczesne Centrum Logistyczne i Szkoleniowe PERI Polska w Płochocinie. Każdej z wymienionych realizacji bezdyskusyjnie przyznano tytuł TOPBuilder.

W tej edycji Kapituła Konkursu postanowiła ze szczególną uwagą przyrzeć się także działalności badawczej środowisk naukowych i wyeksponować najciekawsze przykłady. Statuetkę odebrał prof. Andrzej Flaga, kierownik nowoczesnego Laboratorium Inżynierii Wiatrowej z tunelem aerodynamicznym. Placówka wykonuje również ba-

Uroczysta gala TOPBuilder odbyła się w warszawskim Multikinie Złote Tarasy.

TOP Builder 2017

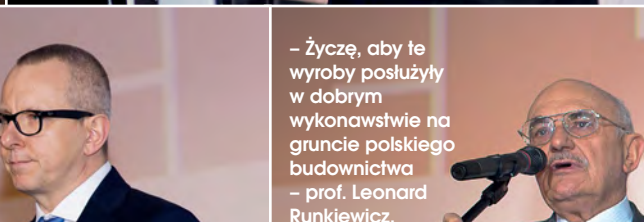


Za innowacyjne dokonania przedstawiciele firm odebrali nagrody z rąk członków Rady Naukowej i Programowej „Buildera”.

Galę TopBuilder 2017 prowadzili: Danuta Burzyńska, Redaktor Naczelna miesięcznika „Builder” oraz Dominik Suwiński, Dyrektor Marketingu i Sprzedaży PWB Media.



Wykład inauguracyjny wygłosił prof. Krzysztof Stypuła z Politechniki Krakowskiej, członek Rady Naukowej miesięcznika „Builder”.



– Wszystkie nagrodzone rozwiązania łączy jedno – są bardzo zaawansowane technologicznie, a stoją za nimi firmy, które zawsze oferują najwyższy poziom – wydawca „Buildera” Marek Dziedziowski.

– Życzę, aby te wyroby posłużyły w dobrym wykonawstwie na gruncie polskiego budownictwa – prof. Leonard Runkiewicz, przewodniczący kapituły TopBuilder.



dania symulacyjne obciążenia obiektów śniegiem. Drugą statuetką TOPBuilder w tej kategorii uhonorowany został prof. Krzysztof Stypuła, dyrektor Instytutu Mechaniki Budowli Politechniki Krakowskiej. Odebrał ją za działalność badawczą w zakresie projektowania obiektów z uwzględnieniem wpływu drgań. Warto wspomnieć także o niestrudzonej działalności na rzecz edukacji w zakresie BIM, za którą TOPBuilder trafił do Andrzeja Tomany, autora wydanej w tym roku przez PWB Media książki „BIM – Innowacyjna technologia w budownictwie. Podstawy, standardy, narzędzia”.

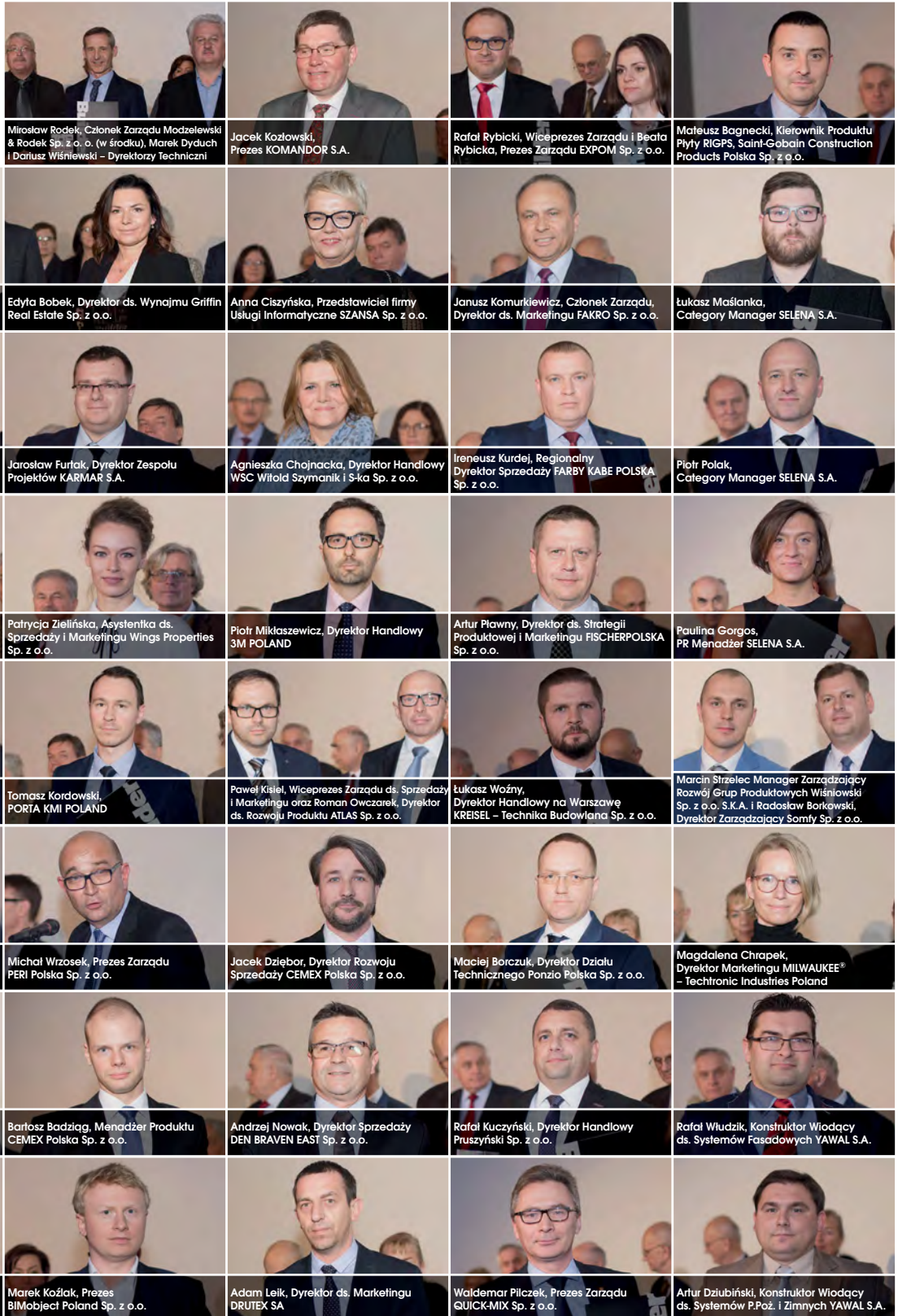
IX Gala TOPBuilder

Uroczysta gala TOPBuilder odbyła się w warszawskim Multikinie Złote Tarasy. Licznie wzięli w niej udział przedstawiciele instytucji i organizacji branżowych oraz menadżerowie wiodących firm budowlanych. Wśród gości byli obecni m.in. Andrzej Dobruccki, Prezes Polskiej Izby Inżynierów Bu-



W uroczystości licznie wzięli udział przedstawiciele instytucji i organizacji branżowych oraz menadżerowie wiodących firm budowlanych.



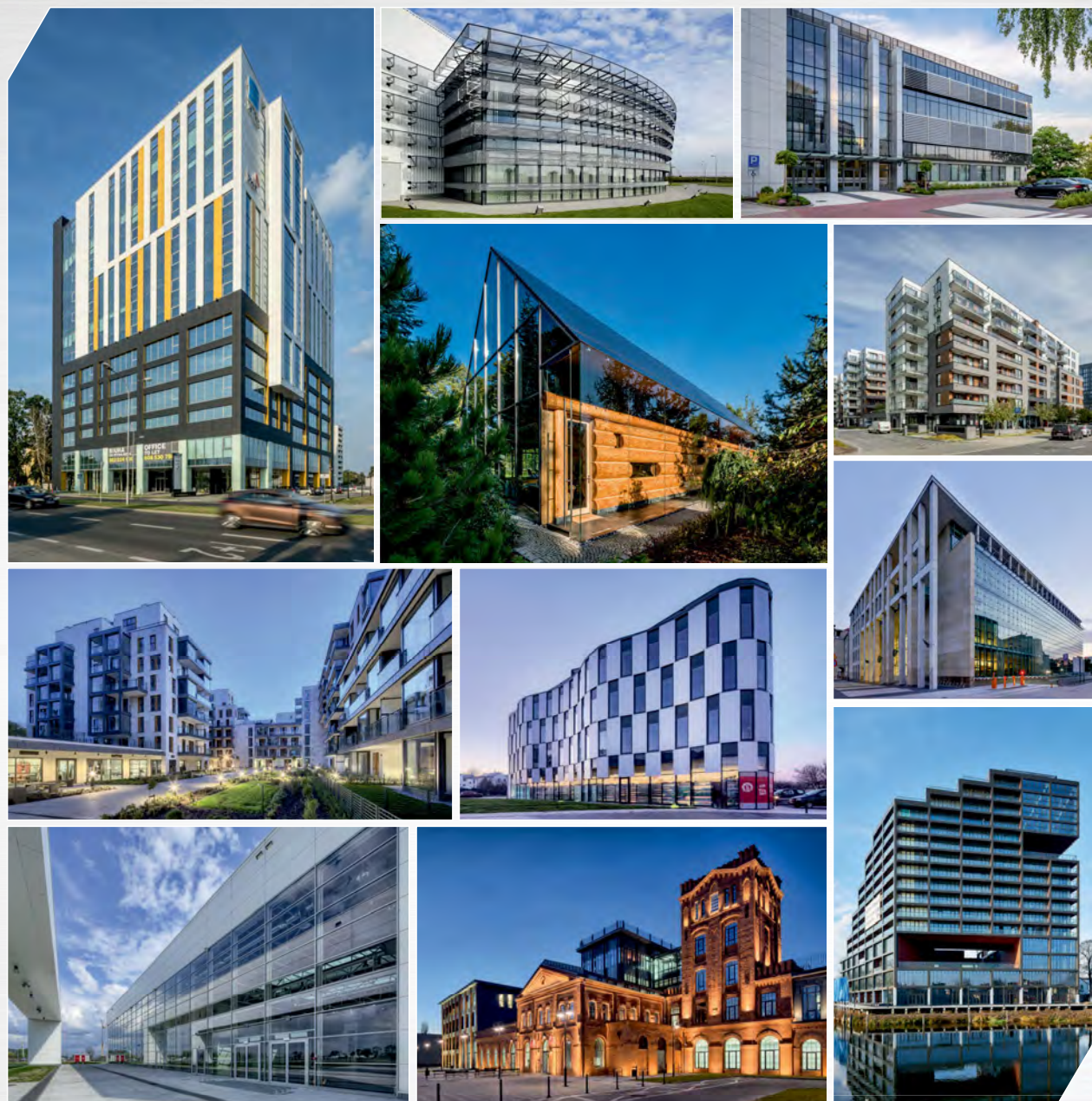


downictwa; Ryszard Trykosko, Przewodniczący Polskiego Związku Inżynierów i Techników Budownictwa; Jacek Szer, Główny Inspektor Nadzoru Budowlanego, Stanisław Wojtaś, Zastępca Przewodniczącego Rady Mazowieckiej Okręgowej Okręgowej Izby Inżynierów Budownictwa.

Zanim dokonano wręczenia nagród, wykład inauguracyjny wygłosił wspomniany już prof. dr hab. inż. Krzysztof Stypuła z Politechniki Krakowskiej, członek Rady Naukowej miesięcznika „Builder”. Temat – „Nowoczesne rozwiązania materiałowe, technologiczne i konstrukcyjne we współczesnych

objektach i ich wpływ na projektowanie i realizację inwestycji” – stanowił idealne intro do głównej części uroczystości. Tytułowy wpływ innowacyjnych technologii prelegent pokazał na przykładach nagrodzonych w konkursie TOPBuilder inwestycji, ale położył również akcent na nowoczesne budow-

TAM, GDZIE WIZJA SPOTYKA SIĘ Z TECHNOLOGIĄ,
MY DAJEMY PEWNOŚĆ



ALUMINIUM + ARCHITEKTURA

PONAD 25 LAT PRODUKUJEMY WYSOKIEJ JAKOŚCI
SYSTEMY ALUMINIOWE NA POTRZEBY ARCHITEKTURY

yawal.com

W IX edycji TopBuildera przedstawiciele kilku firm odebrali więcej niż jedną statuetkę.



Michał Wrzosek, Prezes PERI Polska w rozmowie z prof. Ewą Błazik-Borową, członkiem Rady Recenzentów „Buildera”.



Prof. Andrzej Flaga, Kierownik Laboratorium Inżynierii Wiatrowej; Paweł Kisiel i Roman Owczarek z firmy ATLAS.



Po części oficjalnej uczestnicy gali mieli okazję do wspólnych rozmów, wymiany doświadczeń w kinowym foyer.



Agnieszka Chojnacka, Dyrektor Handlowy WSC Witold Szymanik i Marek Koźlak, Prezes BIMobject Poland – odebrali statuetki za osiągnięcia w kategorii produkty IT.



nictwo, które znajduje przełożenie na ochronę środowiska.

Po wykładzie na scenę zostali zaproszeni członkowie Rady Naukowej, Programowej i Recenzenckiej „Buildera”, którzy dokonali wręczenia statuetek TOPBuilder. Podczas ich odbioru reprezentanci firm mieli możliwość podzielenia się informacjami o nagrodzonym rozwiązaniu bądź realizacji. Na koniec wydawca „Buildera”, Marek Zdzieblowski, pogratulował zarówno osobom odbierającym statuetki, jak i pozostałym członkom zespołów, którzy pracowali nad kreowaniem nowoczesnych rozwiązań nagrodzonych w 9. edycji konkursu TOPBuilder. – To jest sukces polskiej gospodarki i budownictwa – podsumował.

Po części oficjalnej uczestnicy gali mieli okazję do wspólnych rozmów, wymiany doświadczeń w kinowym foyer. Ponadto czas umilali im młodzi architekci – Dominika Stróżniak i Tomasz Geras – wykonujący na życzenie pamiątkowe portrety w formie karykatur.

Builder For The Future

Gala TOPBuilder była okazją, by oprócz uwidocznienia innowacji zaprezentować projekty, które realizuje bądź ma w planach zespół „Buildera”. Jednym z nich jest specjalna publikacja pt. „Builder Exclusive”. Właśnie ukazała się jej trzecia odsłona, której tematem jest niezwykle obiekt Centrum Kulturalno-Kongresowego Jordanki w Toruniu. Wcześniej prezentowane były: Plac Zamkowy Business with Heritage oraz OVO Wrocław. Trwają prace nad czwartym wydaniem, które przybliży oddaną do użytku po rewitalizacji Halę Koszyki. Jak nietrudno się domyślić, projekt „Builder Exclusive” ma na celu prezen-

tację inwestycji z najwyższej półki, które są realizacją ambitnych zamierzeń inwestora. Są to swoiste *case study* podane w eleganckiej i nowoczesnej formie. Uczestnicy gali, po krótkim wstępie menadżera projektu Michała Grockiego, mieli okazję obejrzeć film na temat publikacji „Builder Exclusive” poświęconej CKK Jordanki.

Druga ważna inicjatywa, którą przedstawiono podczas gali w Multikinie, to program Builder For The Future. Jest on adresowany w głównej mierze do młodych ludzi, którym ma umożliwić zmniejszenie dystansu pomiędzy etapem nauki akademickiej a późniejszym życiem zawodowym. Temu ma służyć szereg działań, w tym wykłady, ćwiczenia, konsultacje oraz konkursy. Program ma charakter powszechny, cykliczny i bezpłatny. Zostanie zrealizowany dzięki wsparciu organizacji branżowych, uczelni oraz biznesu, którego zaangażowanie obejmie zarówno finansowanie, jak i wkład merytoryczny. Redakcja zaprasza firmy do współpracy w roli partnerów. Dotychczas wsparcie dla programu Builder For The Future zadeklarowały trzy wiodące na rynku firmy: PERI Polska, Budimex i CEMEX. Od kilku lat są one zaangażowane w kształcenie młodych ludzi, zarówno poprzez własne programy edukacyjne, jak i w roli mecenasów Konkursu dla Młodych Architektów. Program zostanie uruchomiony wiosną 2017 r.

Edukacja to proces

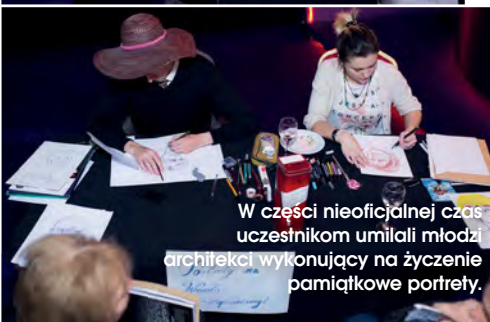
Rozpoznanie wartościowych propozycji rynkowych, podnoszenie poziomu wiedzy uczestników procesu budowlanego oraz upowszechnianie komunikatu na temat najnowszych rozwiązań technologicznych i konstrukcyjnych – to bardzo długi proces, wymagający kompleksowych działań. Miesięcznik „Builder” od początku swojego istnienia realizuje zadania związane z tym procesem, a od 9 lat intensyfikuje je w formule TOPBuilder. Do tej pory wśród nagrodzonych znalazło się ponad 200 firm oraz blisko 450 zgłoszonych przez nie propozycji. W statystykach pod względem liczby zdobytych statuetek niezmiennie przoduje Selena, lider na rynku chemii budowlanej.

Oprócz selekcji i weryfikacji nagrodzone TOPBuilderelem produkty, usługi i realizacje są promowane w specjalnej rubryce na łamach „Buildera” oraz w serwisie ebuilder.pl. Nie inaczej będzie i tym razem. Zachęcamy do śledzenia publikacji przez cały rok.

Grzegorz Przepiórka



Gala TopBuilder była okazją do zaprezentowania kolejnej publikacji z cyklu „Builder Exclusive”.



W części nieoficjalnej czas uczestnikom umilali młodzi architekci wykonujący na życzenie pamiątkowe portrety.

3M Science.
Applied to Life.™

Bezpieczeństwo na najwyższym poziomie

Niezawodność | Komfort | Najwyższa jakość

W ofercie 3M już dostępne produkty DBI Sala® i Protecta®:

- ▶ szelki bezpieczeństwa
- ▶ urządzenia samohamowne
- ▶ systemy ewakuacyjne i ratunkowe

Więcej informacji na www.3m.pl/bhpnawysokosci



LAUREACI

produkty
technologie
realizacje
usługi

TOPBuilder 2017

**„BIM INNOWACYJNA TECHNOLOGIA
W BUDOWNICTWIE – PODSTAWY,
STANDARZY, NARZĘDZIA”**

Andrzej Tomana



**DZIAŁALNOŚĆ BADAWCZA
LABORATORIUM INŻYNIERII WIATROWEJ
Z TUNELEM AERODYNAMICZNYM**

**prof. dr hab. inż. Andrzej Flaga
Kierownik Laboratorium**



**DZIAŁALNOŚĆ INNOWACYJNA
FIRMY SMAY
SMAY Sp. z o.o.**



**DZIAŁALNOŚĆ BADAWCZA W ZAKRESIE
PROJEKTOWANIA OBIEKTÓW
Z UWZGLĘDNIENIEM WPŁYWU DRGAŃ**

**prof. dr hab. inż. Krzysztof Stypuła
Direktor Instytutu Mechaniki Budowli
Politechniki Krakowskiej, akredytowane
Laboratorium Badania Odkształceń
i Drgań Budowli**



**DZIAŁALNOŚĆ NA RZECZ POPRAWY
EFEKTYWNOŚCI ENERGETYCZNEJ
BUDYNKÓW I REALIZACJA
KOMPLEKSOWEJ TERMOMODERNIZACJI
OBIEKTÓW
OŚWIATOWYCH
W FORMULE
PARTNERSTWA
PUBLICZNO-
-PRYWATNEGO
W POLSCE**

Siemens Sp. z o.o.



**MOST W BŁĄŻOWEJ – PIERWSZY
W POLSCE MOST Z KOMPOZYTÓW**

**prof. dr hab. inż. Tomasz Siwowski
Politechnika Rzeszowska, Promost
Consulting Tomasz Siwowski sp. j.**



**MOST W BŁĄŻOWEJ – PIERWSZY
W POLSCE MOST Z KOMPOZYTÓW
Mostostal Warszawa S.A.**



Q22

Modzelewski & Rodek Sp. z o.o.



HALA KOSZYKI

Griffin Real Estate Sp. z o.o.





**CENTRUM KONGRESOWO-KULTURALNE
JORDANKI W TORUNIU**
Miasto Toruń



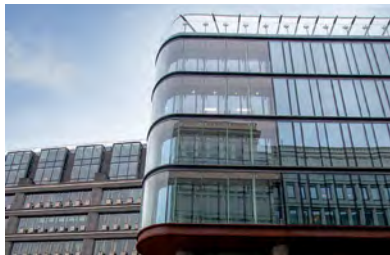
OVO WROCŁAW
Wings Properties Sp. z o.o.



**CENTRALNA SIEDZIBA PERI POLSKA
PO MODERNIZACJI – NOWOCZESNE
CENTRUM LOGISTYCZNE
I SZKOLENIOWE**
PERI Polska Sp. z o.o.



NOWY ŚWIAT 2.0
KARMAR S.A.



MOBILNE LABORATORIUM BETONU
CEMEX Polska Sp. z o.o.



**FABRYKA DRZWI STALOWYCH PORTA
STEEL W EŁKU – Z AUTORSKIM
MODELEM LINII PRODUKCYJNEJ**
PORTA KMI POLAND



**APLIKACJA BIMOBJECT W ZAKRESIE
ŚCIAN DZIAŁOWYCH, PRZESUWNYCH
I PRZESTAWNYCH KOMANDOR**
BIMobject Poland Sp. z o.o.



**APLIKACJA BIMOBJECT W ZAKRESIE
ŚCIAN DZIAŁOWYCH, PRZESUWNYCH
I PRZESTAWNYCH KOMANDOR**
KOMANDOR S.A.



BIMESTIMATE
DATACOMP Sp. z o.o.



ZWCAD 2017
USŁUGI INFORMATYCZNE SZANSA Sp. z o.o.



ARCHICAD 20
WSC Witold Szymanik i S-ka Sp. z o.o.



**URZĄDZENIE SAMOHAMOWNE 3M
NANO-LOK™ EDGE (3101443)
3M POLAND**



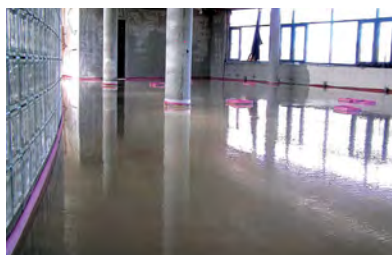
**ATLAS FUGA EPOKSYDOWA
ATLAS Sp. z o.o.**



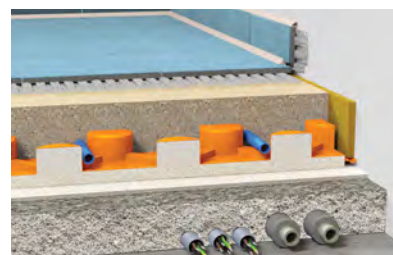
**ATLAS GEOFLEX
ATLAS Sp. z o.o.**



**ANHYLEVEL
CEMEX Polska Sp. z o.o.**



**INSULARIS PIANO
CEMEX Polska Sp. z o.o.**



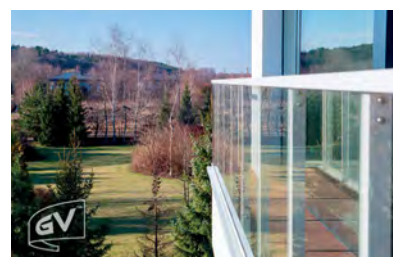
**DEN BRAVEN AKRYL NATYCHMIAST
MALOWALNY
Den Braven East Sp. z o.o.**



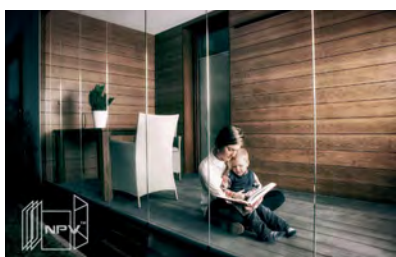
**OKNO IGLO LIGHT
DRUTEX S.A.**



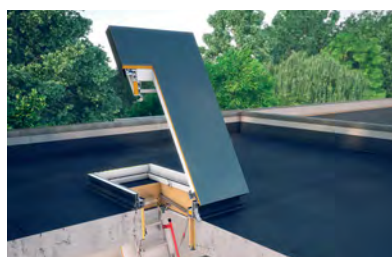
**GV-GLASS VIEW
EXPOM Sp. z o.o.**



**NPV-NEW PERFECT VIEW
EXPOM Sp. z o.o.**



**WYŁĄZ DRL DO PŁASKICH DACHÓW
ZE SCHODAMI STRYCHOWYMI LML
FAKRO Sp. z o.o.**



**MARMURIT AKORD
Farby KABE Polska Sp. z o.o.**



Ponzio[®]

For pleasure



www.ponziogroup.com

ALUMINIUM SYSTEMS

ULTRACUT FBS II FISCHER
Fischer Polska Sp. z o.o.



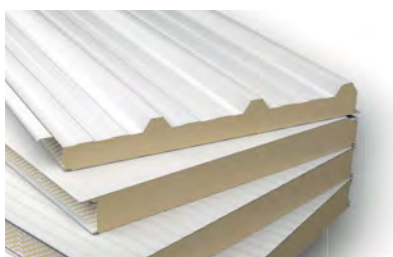
**EXPERT 4 – WYSOCE ODKSZTAŁCALNY
KLEJ DO PŁYTEK**
KREISEL Technika Budowlana Sp. z o.o.



PONZIO SL 1600TT
Ponzio Polska Sp. z o.o.



SYSTEM PIRTECH
Pruszyński Sp. z o.o.



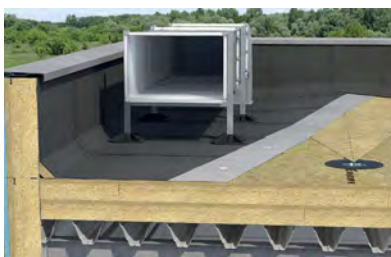
HYDROCON
Quick-Mix Sp. z o.o.



QUICK-MIX HARD ROCK A1
Quick-Mix Sp. z o.o.



HARDROCK MAX
ROCKWOOL Polska Sp. z o.o.



SYSTEM ROCKTECT
ROCKWOOL Polska Sp. z o.o.



RIGIPS PRO HABITO
Saint-Gobain Construction Products Polska Sp. z o.o.



TYTAN PROFESSIONAL 60 SEKUND
Selena S.A.



TYTAN PROFESSIONAL EVOMER
MASA SZPACHLOWA
Selena S.A.



ARCHICAD® STAR T EDITION

2017

ARCHICAD STAR T Edition 2017 to specjalna wersja programu oparta na technologiach ARCHICADA 20, przygotowana przez firmę Graphisoft z myślą o indywidualnych architektach i niewielkich, lecz liczących się z kosztami pracowniach, chcących korzystać z najnowszych osiągnięć informatyki,

Nowa wersja programu zawiera wszystkie narzędzia potrzebne do projektowania w technologii BIM. Wirtualny model budynku jest podstawą do generowania aktualizowanej na bieżąco dokumentacji i powiązanych z nią zestawień.

cena od **7.920*** zł netto

*cena specjalna dla młodych architektów w wieku do 35 lat, dla firm powstałych nie dawniej niż 2 lata temu, a także dla użytkowników innych systemów CAD i pracowników wyższych uczelni.

Premiera
1 lutego!

Kup dzisiaj, a 1 lutego
dostaniesz bezpłatny upgrade
do ARCHICADA
STAR(T) Edition 2017



WSC Witold Szymanik i S-ka Sp. z o.o.
Graphisoft Center Poland
Brukselska 44 lok. 2, 03-973 Warszawa
tel + 48 22 617 68 35, + 48 22 616 07 65
fax + 48 22 616 07 74
e-mail: archicad@wsc.pl

www.archicad.pl

**TYTAN PROFESSIONAL EVOMER
SZYBKA POWŁOKA**

Selena S.A.



**TYTAN PROFESSIONAL EVOMER
SZYBKI GRUNT**

Selena S.A.



**TYTAN PROFESSIONAL
KLEJ MONTAŻOWY FIX² GALLOP**

Selena S.A.



**TYTAN PROFESSIONAL PIANA
MONTAŻOWA STD ERGO**

Selena S.A.



**NAPĘD METRO
WIŚNIEWSKI POWERED
BY SOMFY**

Somfy Sp. z o.o.



**NAPĘD METRO
WIŚNIEWSKI POWERED
BY SOMFY**

Wiśniowski Sp. z o.o. S.K.A.



**FLEXIFOAM
Soudal Sp. z o.o.**



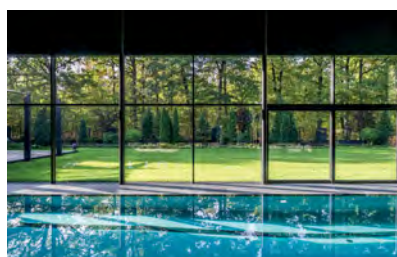
**SOUDAFOAM FR I FIRECRYL FR
Soudal Sp. z o.o.**



**M18 MŁOT SDS-MAX – MILWAUKEE®
Techtronic Industries Poland**



**SYSTEM DP 180 DO WYKONYWANIA
DRZWI PODNOSZONO-PRZESUWNYCH
YAWAL S.A.**



**SYSTEM TM 62EI DO WYKONYWANIA
ŚCIAN I DRZWI PRZECIWPOŻAROWYCH
YAWAL S.A.**

