

LATO JAKOŚCI 2016 – IX EDYCJA

KAMPAANIA PROMOCYJNA BUILDERA

NA STRAŻY JAKOŚCI



Jakość(ć) to będzie...?

Od dziewięciu lat w ramach kampanii Lato Jakości podnosimy temat jakości materiałów i usług w branży budowlanej. Za Don Kichota nigdy się nie uważałem. Od początku wiedziałem, że walka o jakość nie będzie należeć do łatwych i... ani myślę odtrąbić sukces!

Nie oszukujmy się. Na rynek wciąż trafiają wyroby niespełniające deklarowanych przez producentów parametrów. Bazując na danych nadzoru budowlanego, z 361 pobranych w 2015 r. próbek wyrobów budowlanych aż 61% nie spełnia deklarowanych właściwości użytkowych. Dodajmy do tego mniej lub bardziej świadome błędy wykonawcze, chęć zysku kosztem wszystkiego (zwłaszcza budowy!) oraz ciągle spory margines bezkarności. Niestety, po tych wszystkich latach nadal głośno i przewrotnie wypada zapytać: Jakość(ć) to będzie...?

„Builder” nie jest jednak od zbawiania świata. Konsekwentnie robimy swoje. Promujemy jakość oraz tych, którzy są jej wierni i dzięki niej budują wiarygodną markę. Cieszę się, że takich firm nie zabrakło również w tym roku, że wspólnie możemy grać na rzecz jakości!

W IX edycji kampanii głos oddajemy tym, którzy stoją na straży jakości. Tym, którzy swoim nazwiskiem odpowiadają za najwyższą jakość oferowanych rozwiązań. Bohaterom drugiego planu, od których w dużej mierze zależy sukces i postrzegalność marki jako godnej polecenia.

W lipcu pokazaliśmy flagowe, wyróżniające się pod względem jakości produkty, usługi, technologie i realizacje opatrzone krótką rekomendacją osób odpowiedzialnych za jakość. W sierpniu osoby te biorą udział w forum „Na straży jakości”. Zdradzają, w jaki sposób firma zapewnia najwyższą jakość. Równolegle, w kontynuacji debaty „Jakość – system naczyń połączonych”, głos zabierają szefowie firm.

Zwycięzcami nie są ci, którzy spoczęli na laurach, lecz ci, którzy walczą. Bądźcie z nami za rok, w jubileuszowej, X edycji Lata Jakości. Jakość pamięta się dłużej niż cenę. Nie warto na niej oszczędzać!

Dominik Suwiński
Dyrektor Marketingu i Sprzedaży

FIRMY UCZESTNICZĄCE W KAMPANII

3M Science. Applied to Life.

ALUPROF
SYSTEMY ALUMINIOWE



AUSTROTHERM

berndorf
bäderbau

BLACHOTRAPEZ
www.blachotrapez.eu

BLACHY PRUSZYŃSKI

BOLIX
OCIEPLENIA TYNKI FARBY KLEJE

budimex

CEMEX

Den Braven

doka

GLASSOLUTIONS
SAINT-GOBAIN

hauraton

JADAR

Klinkier PRZYSUCHA

KREISEL

Milwaukee
Nothing but HEAVY DUTY

OKAM

Palisander
systemy szklonek

PERI

Ponzo

SELENA
GLOBAL EXPERIENCE

SOULDAL

Rigips
SAINT-GOBAIN

ULMA

VELUX

WIŚNIEWSKI

Jak firmy z branży budowlanej zapewniają najwyższą jakość oferty? Od odpowiedzi na to pozornie proste pytanie zależy w dużej mierze rynkowy sukces.

Prezentujemy głosy przedstawicieli marek, których rozpoznawalność dowodzi właściwego sformułowania odpowiedzi i jej skutecznej implementacji.

Lato Jakości 2016 – IX edycja Kampania Promocyjna Buildera

Maciej Podsiadło

Dyrektor Handlowy PERI Polska



Jakość „made by PERI” to z jednej strony wiarygodna oferta i wytyczna do rzetelnej obsługi naszych partnerów, a z drugiej – cały proces produkcji, od starannego wyboru surowców do dostawy materiałów na budowę. Chcę tutaj wyraźnie zaznaczyć, że określenie „jakość” to nie banał, który każdy może obiecać, bo każdy go inaczej pojmuje. PERI dąży do oferowania klientom takich korzyści, które będą stanowiły dla nich faktyczny dodatek, a postrzegana wartość pozwoli na wykorzystanie szans i eliminację ryzyka związanego z realizacją inwestycji. Koncentrując się głównie na wyzwaniach i korzyściach naszych partnerów, kierujemy się więc następującymi zasadami: oferowanie najkorzystniejszych ekonomicznie produktów oraz usług jako funkcji ceny i kosztów w trakcie realizacji budowy, przyspieszenie, ułatwienie i obniżenie kosztów prac prowadzonych na

budowie, zapewnienie najwyższych standardów bezpieczeństwa osób pracujących na budowie, posiadanie transparentnych i uczciwych procesów logistycznych z zakresu gospodarki materiałowej oraz realizacja dostaw materiału metodą „just-in-time”, a także tworzenie realnej wartości dodanej poprzez wykorzystanie szans i minimalizację ryzyka związanego z realizacją procesu budowlanego.



Jakość „made by PERI” to z jednej strony wiarygodna oferta i wytyczna do rzetelnej obsługi naszych partnerów, a z drugiej – cały proces produkcji.

Jerzy Płonka

Wiceprezes Zarządu Austrotherm



Kierując się zasadą, że na wartość marki ma wpływ solidny i trwały produkt, firma Austrotherm zawsze dokłada wszelkich starań, aby nasze styropiany odznaczały się doskonałymi parametrami wytrzymałościowymi oraz żeby przyniosły klientom korzyści w postaci niższych rachunków za ogrzewanie. Firma przywiązuje ogromną wagę do zapewnienia swoim odbiorcom poczucia komfortu i bezpieczeństwa, dlatego produkcja wszystkich styropianów naszej marki oparta jest wyłącznie na czystym surowcu, bez odpadów z rynku wtórnego. Mając na uwadze wysokie standardy jakościowe i przede wszystkim dobro naszych klientów, Austrotherm nie wprowadził na rynek styropianów o niskich parametrach izolacyjnych, o lambdzie 0,044 i 0,045 W/mK. Styropiany te, ze względu na bardzo niską, zagrażającą bezpieczeństwu, niedopuszczalną wytrzymałość, mogą stanowić poważne zagrożenie i nie powinny być stosowane w systemie ETICS.

Firma jest aktywnym uczestnikiem Programu Gwarantowany Styropian i propaguje ideę samodzielnej weryfikacji jakości styropianu. W 2013 roku Austrotherm, jako pierwszy na rynku, uzyskał tytuł Rzetelnego Producenta Styropianu oraz Certyfikat Jakości potwierdzający doskonałą i, co niezwykle ważne, powtarzalną jakość produktów.



W 2013 roku Austrotherm, jako pierwszy na rynku, uzyskał tytuł Rzetelnego Producenta Styropianu.

Arie Koren

Prezes OKAM Capital



OKAM Capital stynie na rynku z nowatorskich rozwiązań, które sprawiają, że mieszkania odznaczają się dobrym stosunkiem jakości do ceny. Nasze inwestycje realizujemy zgodnie z filozofią, że mieszkanie to nie tylko budynek, ale coś znacznie więcej: to przestrzeń do życia. Bardzo duży nacisk kładziemy na klimat inwestycji i rozwiązania podnoszące jakość. Z tego powodu OKAM buduje w starannie wybranych miejscach, z dobrym dostępem do komunikacji publicznej czy infrastruktury. W ofercie dewelopera nie znajdziemy budynków „w szarym polu” – w najbliższym otoczeniu zawsze znajdują się szkoły, przedszkola, restauracje i placówki kulturalne, a inwestor udostępni mieszkańcom nietypowe udogodnienia, np. wybiegi dla zwierząt czy rowery elektryczne. Przykładem takiego podejścia może być projekt InCity w Warszawie przy ul. Siedmiogrodzkiej 1, w pobliżu II linii metra, czy Mokka, przy ul. Konstruktorskiej 7, w biznesowej części Mokotowa. Z jakością nie ma kompromisów.

Z jakością nie ma kompromisów.





Krzysztof Szafran

Kierownik Działu R&D Bolix

Firma Bolix od lat stawia na rozwój. Głównym motorem wprowadzanych zmian jest uzyskanie wyrobów jak najwyższej jakości. Jesteśmy w stanie osiągnąć ten zamierzony cel dzięki stałym badaniom naszych produktów, zarówno pod względem parametrów wytrzymałościowych, jak i aplikacyjnych. To jednak nie wszystko. Aby ciągle doskonalić nasze wyroby, sprawdzamy je nie tylko na etapie ich wytwarzania, ale

Aby ciągle doskonalić nasze wyroby, sprawdzamy je nie tylko na etapie ich wytwarzania, ale również podczas realizacji wybranych inwestycji budowlanych.

również podczas realizacji wybranych inwestycji budowlanych. Pomaga nam w tym specjalna metoda kontroli Bolix Technology and Quality System. Dodatkowo, nasze produkty raz w miesiącu są oceniane przez niezależnych ekspertów Instytutu Ceramiki i Materiałów Budowlanych w Krakowie, którzy, działając jako „tajemniczy klienci”, kupują je u dystrybutorów. Dzięki tym wszystkim działaniom możemy z całą odpowiedzialnością zagwarantować naszym odbiorcom najwyższą jakość oferty Bolix.



Oskar Solecki

Dyrektor ds. Marketingu ATLAS



ATLAS od 25 lat dokłada wszelkich starań, by dostarczać swoim klientom najwyższej jakości produkty chemii budowlanej w Polsce. Stale wyznacza trendy w branży, systematycznie udoskonalać technologię i wprowadzając do oferty nowości. Dzięki temu nasza marka jest obecna niemal przy każdym remoncie i na każdym placu budowy.



ATLAS – marka najbardziej przyjazna fachowcom.

Najbardziej cieszy nas jednak fakt, że jesteśmy za to doceniani przez naszych klientów. Świadczy o tym chociażby przyznany nam po raz kolejny tytuł Budowlanej Marki Roku. To prestiżowe wyróżnienie otrzymaliśmy na podstawie wyników ogólnopolskiego badania opinii i preferencji firm wykonawczych, realizowanego przez Centrum Badań i Anali

liz Rynku ASM. Zdaniem rynku jesteśmy marką, z którą współpracę układa się najlepiej, a także marką przyjazną wykonawcy. Właśnie te wyróżnienia najlepiej pokazują, w jaki sposób dbamy o jakość. ATLAS od lat doceniany jest przez fachowców, a to najlepsza recenzja dla naszych produktów.

Bartosz Polaczyk

Dyrektor Techniczny KREISEL Technika Budowlana



Jednym z głównych wyznaczników powodzenia projektu jest reprezentowana jakość. Źródło sukcesu każdej firmy tkwi przede wszystkim w wysokiej klasie produktów i rzetelnym serwisie, na który składa się zaangażowany i zmotywowany zespół pracowników. W przypadku firmy KREISEL nad całym przebiegiem procesu wdrażania nowych produktów czuwa sztab wykwalifikowanych pracowników, który dba o to, by sprostać oczekiwaniom najbardziej wymagających klientów, zapewniając im tym samym produkty najwyższej jakości. Nie bez powodu firma KREISEL dokłada wszelkich starań, aby najwyższa jakość towarzyszyła całemu cyklowi budowy – począwszy od starannego doboru najlepszych materiałów, poprzez wykorzystanie innowacyjnych technologii w procesach produkcyjnych, aż po inwestowanie w najlepszych doradców i specjalistów. Proces kontroli jakości nie kończy się jednak wraz z dostawą naszych produktów do klientów. Nie mniej ważna jest ścisła współpraca z naszymi klientami w optymalizacji zastosowań i precyzyjnego monitorowania skuteczności naszych rozwiązań.



Nad całym przebiegiem procesu wdrażania nowych produktów czuwa sztab wykwalifikowanych pracowników.

Andrzej Chromiak

Kierownik Produktu Soudal



„U nas perfekcja jest normą” – to hasło, które przyświeca wszystkim działaniom firmy Soudal od samego początku. Inaczej nie zdobylibyśmy pozycji lidera w wymagającej branży chemii budowlanej. Soudal stosuje systemy kontroli jakości zgodne z najwyższymi międzynarodowymi standardami, i to na każdym etapie: planowania, produkcji, magazynowania i dystrybucji.

Jakość jest dla nas nierozdzielnie związana z innowacyjnością. Tylko dostarczając nowe produkty i technologie, możemy optymalnie do-



stosować naszą ofertę do potrzeb klientów i zarazem sprawiać, że niemożliwe staje się możliwym. Tak jak miało to miejsce w przypadku pianki montażowej do niskich temperatur, którą jako pierwsi wprowadziliśmy na rynek.

Kluczowe znaczenie ma w związku z tym również zapewnienie nadzoru nad wdrażaniem proponowanych przez nas rozwiązań. Codziennie szkolimy profesjonalistów i indywidualnych klientów w zakresie innowacyjnych technologii Soudal, aby uzyskany efekt był jak najlepszy.

Jakość jest dla nas nierozdzielnie związana z innowacyjnością.



W laboratoriach Seleny stale prowadzone są prace nad doskonaleniem całej oferty i rozwojem nowych produktów.

Andrzej Ulfig

Prezes Zarządu SELENA



W definicji Seleny dobry i nowoczesny produkt powinien mieć przede wszystkim wysoką jakość i zapewnić wygodę stosowania, ale też być odpowiedzią na konkretny problem. Jako producent i prekursor chemii budowlanej od początku specjalizujemy się w produktach profesjonalnych, stworzonych głównie z myślą o wykonawcach, ale i odbiorcach indywidualnych, właśnie ze względu na łatwość zastosowania i efektywność. Pamiętajmy, że idealny produkt czy rozwiązanie powstają zawsze w oparciu o dwie podstawowe kwestie, tj. specjalistyczne badania i testy oraz stałą, rzetelną komunikację z użytkownikiem. Kluczowymi aspektami naszej pracy nad produktem zawsze były właściwa odpowiedź na wygórowane potrzeby rynku oraz wspomniany dialog z odbiorcami. W laboratoriach Seleny stale prowadzone są prace nad doskonaleniem całej oferty i rozwojem nowych produktów. Formuły i receptury przygotowywane są indywidualnie dla każdego z rynków, z uwzględnieniem warunków klimatycznych oraz technologii budowlanych danego kraju. Produkcja w zakładach Seleny prowadzona jest w oparciu o autorskie pomysły, opracowane przez najwyższej klasy ekspertów działu badań i rozwoju. Dzięki temu skutecznie konkurujemy na rynku i jesteśmy jednym z nielicznych producentów oferujących tak szeroki asortyment w branży profesjonalnej chemii budowlanej.



Tomasz Tomeczuk

Dyrektor Generalny
Doka Polska

Innowację możemy traktować jako sztukę rozwiązywania problemów i wprowadzania funkcjonalnych rozwiązań. Definicję innowacji w sektorze budowlanym określamy na trzech głównych płaszczyznach. Zaczynając od najwyższej efektywności, nasze innowacje przyczyniają się do poprawy szybkości procesów budowlanych, dzięki czemu zmniejszane są koszty czasu pracy, a co za tym idzie – koszty całej budowy.

Po drugie, trwałość i jakość.

Doka świadomie dba o środowisko i celowo inwestuje w innowacje w celu optymalizacji produkcji i zużycia materiałów, minimalizując oddziaływanie na środowisko. I wreszcie bezpieczeństwo – dbanie o bezpieczeństwo to przede wszystkim wielka odpowiedzialność za wszystkie zaangażowane w proces budowlany osoby. Profesjonalne podejście do bezpieczeństwa przynosi szereg istotnych korzyści: zmniejsza ryzyko wypadków, zwiększa wydajność pracy, a także podnosi motywację pracowników oraz sprzyja atrakcyjnemu wizerunkowi firmy.

Innowacyjność jest kluczem do naszego sukcesu. Podstawowym celem Doka jest stale dostosowywać usługi oraz produkty do potrzeb i wymagań klientów, gwarantując jednocześnie najwyższy poziom bezpieczeństwa naszych systemów. Z naszymi innowacjami staramy się być zawsze jeden krok przed konkurencją. Dobrym przykładem takich rozwiązań jest m.in. Xsafe plus, wstępnie zmontowany pomost roboczy, który może być składany i wyposażony w barierki boczne do deskowania ścian i słupów.

Nasze innowacje nie ograniczają się do samego rozwijania produktów – mają na celu także znajdowanie rozwiązań dostosowanych do konkretnych projektów. Na przykład obecnie nasz zespół pracuje nad wymagającym obiektem MS-3 w ciągu budowanej drogi ekspresowej S7 na odcinku Ostróda-Mitomiłyn. Zaawansowany technologicznie projekt wymusił na naszych projektantach dostosowanie konkretnej metody, a także specjalnych rozwiązań technicznych do wykonania tego obiektu. To jeden z przykładów, który potwierdza siłę naszej marki jako Specjalistów Techniki Deskowań.



Innowacja jako filozofia.

Paweł Pyrz

Członek Zarządu, Dyrektor Handlowy Blachotrapez



Utrzymanie jakości produktu i obsługi na jak najwyższym poziomie to priorytet dla każdego solidnego przedsiębiorstwa. Blachotrapez właśnie tak ją traktuje. Każdy, najmniejszy nawet szczegół w procesie powstawania nowego asortymentu oraz udoskonalania obecnej już oferty musi być skrupulatnie nadzorowany. Kluczowe znaczenie dla jakości mają tutaj zaawansowana technologia i możliwości zakładów produkcyjnych, które gwarantują nam szybkie wprowadzenie na rynek rozwiązań nowatorskich i precyzyjnie dostosowanych do potrzeb konsumentów. Przykład? Nasz innowacyjny gont blaszany Janosik – łączy tradycję z nowoczesnością, wyróżnia się ponadprzeciętną trwałością i od dnia swojej premiery zdobywa coraz większą popularność zarówno w Polsce, jak i na rynkach zagranicznych.

W budowaniu jakości firmy istotnym czynnikiem jest również wsparcie, jakie dają nam stali partnerzy oraz obsługa, którą zapewniamy kontrahentom. Współpraca z największymi hutami w Europie sprawia, że możemy liczyć na niemal nieograniczone możliwości technologiczne oraz produkcyjne ze strony dostawców.



Każdy, najmniejszy nawet szczegół musi być skrupulatnie nadzorowany.



Marcin Leszczyński

Kierownik ds. Produktów Den Braven East

Wysoka jakość oferowanego asortymentu to bez wątpienia jeden z kluczowych aspektów na drodze do sukcesu firmy produkcyjnej. Zadowolony klient, który wraca po produkty i poleca je innym, może zdziałać więcej niż jakakolwiek reklama, a taki stan osiągamy jedynie, dostarczając na rynek produkt najwyższej, i – co ważne – powtarzalnej jakości. Mając to na uwadze, staramy się, by ofertę Den Braven zawsze cechowały wysoka jakość, niezawodność i innowacyjność, które pozwolą z wykorzystaniem naszych produktów doskonalić prowadzone prace budowlano-remontowe. Polityka i strategia biznesowa naszej firmy w dużej mierze opiera się na kompleksowym systemie jakości, który obejmuje pełen proces powstawania produktów – od laboratoriów badawczych, pracujących nad nowymi technologiami, poprzez stale unowocześnianą linię produkcyjną, jednolite procedury działania i nieustanne doszkalanie pracowników, a na certyfikacji i zewnętrznej weryfikacji kończąc.

Stać się wysoka jakość to podstawa sukcesu firmy produkcyjnej.

Ważnym elementem jest kontrola jakości, która przeprowadzana jest na każdym etapie, zarówno przez samych pracowników, jak również poprzez specjalny dział kontroli jakości. Efektem są wyjątkowe produkty, które rewolucjonizują rynek i zdobywają zaufanie klientów.

 Den Braven

Piotr O. Korycki

Pełnomocnik Zarządu
ds. Wdrożeń PRUSZYŃSKI



Firma BLACHY PRUSZYŃSKI działa na polskim i europejskim rynku już od ponad 30 lat. Przez ten czas daliśmy się poznać jako producent materiałów budowlanych najwyższej jakości, a doskonała klasa naszych wyrobów to efekt takich działań jak staranna selekcja dostawców materiałów wsadowych, najwyższej jakości park maszynowy, wykwalifikowana kadra oraz zakładowa kontrola produkcji.

W związku z ciągłym podnoszeniem jakości przy okazji najnowszej inwestycji (linia do produkcji płyt warstwowych z rdzeniem pianki poliuretanowej typu PUR/PIR) Zakładowa Kontrola Produkcji została wzbogacona o kolejne elementy, a mianowicie o urządzenie do badania właściwości materiałowych (wytrzymałość na rozciąganie, ściskanie oraz zginanie), komorę do badania zapalności wyrobów budowlanych metodą działania małego płomienia, komorę solną do badania odporności korozyjnej powłok organicznych, lambdomierz do sprawdzania przewodności cieplnej materiałów stanowiących rdzeń płyt warstwowych oraz komorę do badań starzeniowych.

Dzięki tak rozbudowanemu systemowi Zakładowej Kontroli Produkcji poprzeczka wymagań względem naszych dostawców została zawieszona bardzo wysoko, ograniczając do minimum ryzyko złej jakości materiałów wsadowych. Równocześnie cały proces produkcji jest ciągle monitorowany, co przekłada się na eliminowanie ewentualnych usterek w finalnym produkcie. Dzięki tym działaniom klient może być pewny, że otrzymał wyrób o najwyższej jakości, zgodny ze złożonym zamówieniem.

Przy okazji najnowszej inwestycji Zakładowa Kontrola Produkcji została wzbogacona o kolejne elementy.

Konrad Lewicki

General Manager
TTI Poland

Współczesne elektronarzędzia składają się z kilkuset podzespołów. W połączeniu z zaawansowaną elektroniką tworzą urządzenia, które śmiało można nazwać inteligentnymi maszynami roboczymi. Najnowsze rozwiązania Milwaukee® pozwalają za pomocą aplikacji mobilnej z największą precyzją ustawiać parametry m.in. siły docisku czy mocy zakręcania, tak aby montaż na budowie był skuteczny i powtarzalny. Na wymagającym rynku narzędzi profesjonalnych Milwaukee® sukces zawdzięcza ciągłym badaniom i udoskonalaniu swoich produktów. Ich głównymi zaletami są jakość i niezawodność. Wszystkie części i podzespoły, z których zbudowane są elektronarzędzia, wykonane zostały z najwyższej jakości materiałów i komponentów. Niezbędne

jest to, by zaawansowane technologicznie urządzenia były zdolne do pracy w najcięższych warunkach na budowie. Polityka jakości, która jest jednym z głównych elementów strategii Milwaukee®, dotyczy także jakości i czasu napraw serwisowych. W Polsce szybki i niezawodny serwis elektronarzędzi gwarantuje Milwaukee® za pośrednictwem KJB Technik. Spełnia on najwyższe światowe standardy, gwarantując naprawę narzędzia w ciągu jednego dnia roboczego. Połączenie wysoko wykwalifikowanych serwisantów, wprowadzenie nowoczesnych procedur i sprawnej komunikacji z klientem to klucz do sukcesu naszego serwisu.



Milwaukee® sukces zawdzięcza ciągłym badaniom i udoskonalaniu swoich produktów.

Pracujemy według zasad przyjętych przez najlepszych.



Elżbieta Durlak

**Dyrektor Doskonalenia i Rozwoju,
Pełnomocnik ds. Zintegrowanego Systemu Zarządzania
WIŚNIEWSKI**



WIŚNIEWSKI

Jak zapewniamy, że jakość produktów firmy WIŚNIEWSKI spełnia światowe wymagania? To niewątpliwie efekt działania wielu zmiennych. Jedną z nich jest wdrożone i certyfikowane zarządzanie procesami – posiadamy Zintegrowany System Zarządzania, certyfikat zgodny z normą ISO oraz OHSAS wydany przez jednostkę certyfikującą TÜV SÜD.

Szeroki asortyment, który oferuje klientom firma WIŚNIEWSKI powoduje, że jesteśmy trzema potężnymi fabrykami produkującymi bramy garażowe, przemysłowe, bramy ogrodzeniowe posesyjne i przemysłowe, ogrodzenia, systemy aluminiowe i stalowe, drzwi z atestami przeciwpożarowymi. To kolejne zmienne, które pobudzają wyobraźnię do tego, aby zrozumieć, ile procesów zachodzi w naszej organizacji oraz ile przepisów, norm, procedur musi spełniać nasz system, aby móc otrzymać certyfikat.

Dzięki procesowemu zarządzaniu możemy zagwarantować powtarzalność procesów produkcyjnych. Dla osób z zewnątrz certyfikat potwierdzający systemowy styl zarządzania może wydawać się zbędnym przejawem biurokracji, dla naszych pracowników jest wsparciem, bezcenną bazą wiedzy. Należy podkreślić, że nasze procedury wykazują dużą elastyczność, ewoluują i są doskonałe w kierunku spełniania wymagań klientów oraz wzrostu konkurencyjności na rynku.

Dotyczy to również systemu zarządzania bezpieczeństwem i higieną pracy zgodną z normą OHSAS. W obecnych realiach prowadzenie odpowiedzialnego biznesu to podstawowe kryterium świadczące o rzetelności firmy. Wdrożenie tego systemu jest potwierdzeniem dbałości pracodawcy o zagadnienia bezpieczeństwa pracy, z tym wiąże się wzrost efektywności i jakości pracy pracowników, a interesariuszom pokazuje naszą zdolność do świadomego zarządzania ryzykiem w środowisku pracy. Szeroka świadomość bezpieczeństwa gwarantuje też, że projektując i produkując wyroby myślimy o bezpiecznym montażu, a w efekcie o komforcie i bezpieczeństwie w ich użytkowaniu przez klientów ostatecznych.

Agnieszka Rudnicka

**Dyrektor Handlowy,
Wiceprezes Zarządu PPU Palisander**



Palisander, stawiając na kompleksową jakość obsługi, jako pierwszy na rynku wdrożył autorski system zarządzania jakością najmu szalunków QLOS. System oparty jest na doskonaleniu i utrzymaniu najwyższych standardów w trzech istotnych obszarach: logistyki, obsługi i szalunków. Indywidualne podejście do klienta z dopasowaniem oferty do jego wymagań oraz opieka na każdym etapie współpracy, począwszy od projektowania, kończąc na rzetelnym rozliczeniu, daje gwarancję budowania trwałych i partnerskich relacji. Projakościowe podejście przy wyborze szalunków do parku najmu zapewnia pozyskanie produktów o najwyższych parametrach technicznych i technologicznych wśród dostępnych na rynku. Stale modernizowany system komputeryzacji umożliwia bieżącą analizę i monitoring kosztów najmu, a wysoko wykwalifikowana kadra doradców technicznych bierze aktywny i odpowiedzialny udział w obsłudze każdej budowy od początku aż do jej końca.

Podsumowując, systemy szalunkowe dostępne na rynku są podobne. To, co przemawia za wyborem Palisander jako dostawcy szalunków, to właśnie kompleksowe podejście do wysokiej jakości rozwiązań, obsługi, jak i logistyki w zgodzie z systemem QLOS.

Palisander jako pierwszy na rynku wdrożył autorski system zarządzania jakością najmu szalunków QLOS.



Sebastian Staniszewski

Menadżer Działu Technicznego RIGIPS



Jakość to dla RIGIPS nie tylko slogan, ale realna wartość leżąca u fundamentów naszej działalności. Chcemy kreować takie rozwiązania, z których jesteśmy naprawdę dumni. Produkt jest podstawowym ogniwem w procesie jakości, dlatego też bardzo dużo energii poświęcamy na ciągłe udoskonalanie procesów produkcyjnych i wieloetapowego kontrolowania jakości wytwarzanych towarów. Jakość postrzegamy kompleksowo. Bardzo du-



żą uwagę skupiamy na kontroli, projektowaniu i badaniu kompletnych SYSTEMÓW wykorzystujących produkty RIGIPS. Poprzez wsparcie techniczne, szkolenia w Akademii RIGIPS i spotkania na budowach pomagamy wykonawcom w ich codziennej pracy i prawidłowej aplikacji naszych rozwiązań.

RIGIPS – Gwarancja Jakości.

Jakość to dla RIGIPS realna wartość.

Teresa Bonaszewska**Menadżer Zespołu Jakości i Technologii Betonu CEMEX Polska**

Przedstaw nam swoje potrzeby, a my przygotowujemy dla Ciebie rozwiązanie. Tak można w jednym zdaniu opisać, w jaki sposób CEMEX Polska zapewnia najwyższą jakość swojej oferty. Przygotowując ją dla klienta, nigdy nie sięgamy na „półkę z uniwersalnymi propozycjami”. Zawsze traktujemy kontrahenta CEMEX w indywidualny sposób, oferując najbardziej optymalne dla jego potrzeb rozwiązanie. Omówienie sposobu betonowania, kształtu elementów i ich zbrojenia pozwala określić właściwości mieszanki betonowej. Poznanie, oprócz specyfikacji, szczegółów dotyczących warunków wykonywania i pracy konstrukcji umożliwia określenie wymagań dla stwardniałego betonu i wypracowanie odpowiedniej receptury.

Przedstaw nam swoje potrzeby, a my przygotowujemy dla Ciebie rozwiązanie.



Staramy się przewidywać nieprzewidywalne, dlatego oferujemy klientowi produkty, rozwiązania i usługi, na które nawet nie planuje on zapotrzebowania we wstępnej fazie przygotowania inwestycji. Często są one wykorzystywane na dalszych etapach współpracy, gdyż okazują się niezbędne. Dla nas najwyższa jakość oferty to elastyczność i pełne dopasowanie do potrzeb klienta. Nie zapominamy o jakości samego produktu i najwyższym standardzie usług, które gwarantuje kontrola zarówno w laboratoriach CEMEX, jak i na placu budowy. Końcowy efekt to zapewnienie najwyższej jakości serwisu na każdym etapie współpracy z klientem.

Krzysztof Orzełowski**Członek Zarządu, Dyrektor Techniczny ULMA Construcción Polska**

W naszej branży o jakości usługi decydują 2 równorzędne czynniki: parametry techniczno-użytkowe produktu, ze szczególnym uwzględnieniem rozwiązań w zakresie BHP, oraz formuła i poziom usługi. Za ten pierwszy aspekt w firmie ULMA odpowiada przede wszystkim centrala w Oñati, inwestując 3,5% skonolidowanych przychodów w procesy badawczo-rozwojowe, realizowane we współpracy z uczelniami oraz ośrodkami naukowymi i certyfikującymi. Cykliczne, coroczne fora innowacji, organizowane na najważniejszych rynkach strategicznych, w tym w Polsce, służą wymianie doświadczeń i podjęciu decyzji odnośnie dalszych kierunków rozwoju. Jeśli chodzi o proces obsługi klienta – jesteśmy obecnie w Polsce na etapie wdrażania aplikacji, które mają standardyzować i usprawnić zarządzanie ofertami. Sprawnej obsłudze budowy sprzyja natomiast nowoczesna baza 4 centrów logistycznych, wybudowanych w ciągu ostatnich 8 lat oraz wysokie kompetencje zespołu handlowego – od lat niezmiennie otrzymującego wysokie noty w badaniu satysfakcji klienta. Funkcję ram spinających spełnia Zintegrowany System Zarządzania Jakością ISO 9001, PN-N18001, w oparciu o który prowadzimy działalność od 2011 roku.



O jakości usługi decydują 2 równorzędne czynniki: parametry techniczno-użytkowe produktu oraz formuła i poziom usługi.

Bartosz Leszczyński**Dyrektor ds. Handlowych Jadar**

Jakość w budownictwie ma dla Jadar Sp. z o.o. priorytetowe znaczenie, ponieważ wpływa na bezpieczeństwo i niezawodność produktów budowlanych. Czołową pozycję na rynku budowlanym oraz zaufanie klientów zdobyliśmy dzięki wieloletniemu doświadczeniu w produkcji kostki brukowej i galanterii betonowej, wykwalifikowanej kadrze specjalistów oraz najnowocześniejszym w Polsce fabrykom produkcyjnym spełniającym najwyższe standardy jakości. Działalność spółki Jadar zarówno w sektorze publicznym, jak i prywatnym charakteryzują kompleksowy zakres usług, nowoczesne technologie oraz wysokiej próby materiały. Ponadto jako jedyna firma w Polsce oferujemy produkty objęte 10-letnią gwarancją, a we wszystkich naszych przedsięwzięciach kierujemy się najwyższymi normami etycznymi oraz działamy w oparciu o posiadane certyfikaty ISO: IQNet i KEMA. Potwierdzeniem wysokiej jakości produktów i usług firmy Jadar są także zebrane w ciągu 26 lat działalności liczne nagrody i wyróżnienia. Do najważniejszych zaliczamy: „Budowlana Firma Roku 2015”, „Lider Polskiej Gospodarki 2015” czy „Rzetelni w Biznesie 2014”.

Jako jedyna firma w Polsce oferujemy produkty objęte 10-letnią gwarancją.



Marek Wrzal

Prezes Zarządu
Berndorf Baderbau



Nasze kilkudziesięcioletnie doświadczenie w branży basenowej nauczyło nas pokory oraz szacunku do potencjalnych użytkowników produktów naszej firmy. Dlatego też, jako producent niecek basenowych ze stali nierdzewnej wraz z wyposażeniem, największy nacisk kładziemy na bezpieczeństwo, funkcjonalność, atrakcyjność oraz obsługę serwisową. Staramy się każdemu klientowi przedstawić kompleksową ofertę dopasowaną idealnie do jego indywidualnych potrzeb. Oczywiście, jak w każdej innej branży, jakość produktów oraz reżim produkcyjny określają odpowiednie normy oraz dyrektywy unijne. Są one dla nas najwyższym priorytetem w realizowanych przez nas inwestycjach basenowych najwyższej jakości. W osiągnięciu ww. celów bardzo ważny jest również czynnik ludzki. Zatrudniamy w naszej firmie konstruktorów, projektantów i monterów z wieloletnim doświadczeniem. Zapewniamy również profesjonalny serwis gwarancyjny i pogwarancyjny.

Największy nacisk kładziemy na bezpieczeństwo, funkcjonalność, atrakcyjność oraz obsługę serwisową.



Piotr Mikłaszewicz

Dyrektor Handlowy Rynku Bezpieczeństwo i Grafika 3M Poland

3M Science.
Applied to Life.

W 3M przywiązujemy wagę do jakości we wszystkim, co robimy, w każdym obszarze działalności i na każdym etapie tworzenia produktu, począwszy od fazy pomysłu, a skończywszy na przekazaniu gotowego rozwiązania klientowi. Dostarczamy innowacyjne rozwiązania z zakresu ochrony zdrowia i bezpieczeństwa w pracy, od których zależy zdrowie i życie ludzi. Kwestia najwyższej jakości jest tu bezdyskusyjna. Nasze półmaski filtrujące, ochronniki słuchu czy sprzęt do pracy na wysokości nie tylko spełniają wszystkie normy, ale zazwyczaj je przewyższają. Dlatego rozwiązania 3M znane są z najwyższej jakości i cieszą się zaufaniem klientów na całym świecie od ponad 100 lat. 3M ma na swoim koncie ponad 100 tys. patentów i ponad 55 tys. produktów w ramach 5 grup biznesowych: Ochrona Zdrowia, Produkty Konsumenckie, Bezpieczeństwo i Grafika, Przemysł, Elektronika i Energetyka. Tak szerokie spektrum działania wymusza wdrożenie ścisłych procedur kontroli jakości w każdym obszarze czy procesie. Dowodem uznania dla naszych starań są głównie lojalność i zaufanie naszych klientów, ale też liczne nagrody, które otrzymuje polska filia 3M, m.in. „Firma XX-lecia 1990-2010”, „Perła Innowacji PROGRESS 2013”, „Superbrand 2014/15”, „Great Place to Work® 2016” czy „Pracodawca – Organizator Pracy Bezpiecznej”.

W 3M przywiązujemy wagę do jakości we wszystkim, co robimy.

FIRMY UCZESTNICZĄCE W KAMPANII

BLACHOTRAPEZ

na straży jakości

Priorytetem firmy Blachotrapez jest ciągły rozwój innowacyjnych technologii, a co za tym idzie – doskonalenie jakości oferowanych produktów. Najwyższa jakość wyrobów to jeden z czynników sukcesu Blachotrapezu, dlatego dbałość o nią przejawia się we wszystkich obszarach działalności firmy i stanowi podstawę nowych koncepcji oraz wdrażania innowacyjnych rozwiązań technologicznych.

Dla producenta z Rabki-Zdroju kluczowe jest tworzenie materiałów pokryciowych o najlepszych parametrach, charakteryzujących się wysokimi walorami estetycznymi. Takich, które dadzą inwestorowi duże możliwości kreowania polaci dachowej i pozwolą podnieść jej walory wizualne. – *Jako producent Blachotrapez gwarantuje najwyższą dbałość o proces produkcji: nasi wykwalifikowani fachowcy dbają, aby praca była perfekcyjna już od etapu projektowego, poprzez dobór materiałów i kolorów, aż do samego montażu. Tak, aby pokryty naszą blachodachówką dach zapewniał bezpieczeństwo i komfort wszystkim członkom rodziny. Wysoką jakość produktów powstających w zakładach Blachotrapez potwierdzają liczne nagrody i certyfikaty, m.in. prestiżowy tytuł Orły Polskiego Budownictwa oraz Laur Konsumenta, wyróżnienie szczególnie ważne, ponieważ przyznają je sami konsumenci, a jak wiadomo, ich opinia jest dla nas najcenniejsza. Dla odbiorców wysoka jakość jest bardzo istot-*

nym czynnikiem – wybór odpowiedniego materiału pokryciowego to decyzja na lata i poważny wydatek, a dzisiejszy klient chce, aby jego życie toczyło się pod pewnym i trwałym dachem, pod dachem na wiele pokoleń. Blachotrapez w pełni spełnia to zadanie – mówi Paweł Pyrz, Członek Zarządu, Dyrektor Handlowy firmy Blachotrapez.

Innowacje potwierdzone gwarancją

Poza stricte produktowym podejściem Blachotrapez to firma, która od lat wyznacza trendy w branży budowlanej, kreując nowe wzory użytkowe i wdrażając innowacyjne rozwiązania technologiczne w parku maszynowym. – *Jako producent pokryć dachowych mamy świadomość, że rynek jest bardzo dynamiczny. Dlatego cały czas otwieramy przed klientami nowe możliwości, wychodzimy naprzeciw ich oczekiwaniom i staramy się podążać za najnowszymi trendami w budownictwie i architekturze. Przykła-*

dem innowacyjnego produktu, wyróżniającego się nowoczesnym wzornictwem, jest gont blaszany Janosik o wzorze przypominającym naturalny, tradycyjny, drewniany gont. Produkt ten został dodatkowo wzbogacony o specjalną powłokę PLADUR RELIEF WOOD, która powstała z najwyższej jakości stali i charakteryzuje się wysoką trwałością, odpornością na ścieranie i warunkami atmosferycznymi. Wybierając nasze materiały pokryciowe, klienci otrzymują pewność, że są one dopracowane w każdym szczególe – pisemna gwarancja na blachodachówkę może wynosić nawet do 40 lat. Za renomą produktów Blachotrapezu stoi również jakość surowców – współpracujemy tylko z najlepszymi dostawcami i jesteśmy generalnym dystrybutorem najwyższej jakości powłok z huty Thyssenkrupp Steel Europe, Tata Steel czy US Steel – tłumaczy Paweł Pyrz.

W kompleksowym budowaniu jakości niezwykle ważne jest zaangażowanie pracowników, zarówno w procesie produkcji, jak i obsługi klientów biznesowych i indywidualnych. – *Warto podkreślić, że w firmie zatrudniamy naprawdę świetnych fachowców, którzy stoją za sukcesami sprzedażowymi naszych produktów. Duży wkład w rozwój produktowy i technologiczny Blachotrapezu ma Dział Handlowy i współpracujący z nim Dział Rozwoju. Nie bez znaczenia dla zarządzania jakością jest również budowanie i utrzymywanie dobrych relacji z ludźmi, z którymi się współpracuje, m.in. z dostawcami i partnerami handlowymi – wyjaśnia Paweł Pyrz.*

Siedziba firmy Blachotrapez w Rabce-Zdroju



Mistrzowie Polski polecają Pianoklej Dekarski KDT12

TYTAN[®]
PROFESSIONAL



KDT12 PIANOKLEJ DEKARSKI

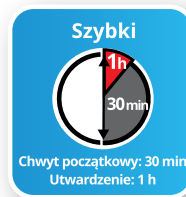
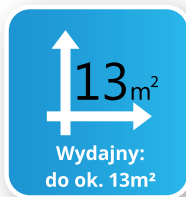
do montażu termoizolacji dachów płaskich

WYCIŚNIJ
DO 13 m²
Z PUSZKI

Profesjonalny jednokomponentowy pianoklej poliuretanowy przeznaczony do klejenia płyt styropianowych, XPS i wełny mineralnej. Jest niskoprężny, zachowuje wysoką elastyczność w długim okresie czasu. Posiada doskonałą przyczepność do typowych materiałów konstrukcyjnych.

ZALETY

- ▶ Niezawodna moc spoiny - wysoka siła mocowania
- ▶ Większa rozplýwność - lepsza przyczepność do materiałów dachowych
- ▶ Brak przyrostu wtórnego - kontrolowanie poziomowania
- ▶ Krótki czas utwardzania
- ▶ Prace w niskich temperaturach - nawet do -5°C
- ▶ Brak mostków termicznych i akustycznych ($\lambda = 0,035 \text{ W/mK}$)



SPRAWDŹ
www.tytan.pl

Zwycięzcy Mistrzostw Polski Młodych Dekarzy:
Krystian Klara, Mirosław Minorczyk – Mentor, Marcin Minorczyk

Moc jakości

MILWAUKEE®

Wizja Milwaukee® jest niezmienna od blisko 100 lat i opiera się na właściwym zrozumieniu potrzeb użytkownika oraz zdolności odzwierciedlania ich w projekcie wyrobów i komponentów, a jednocześnie zapewnianiu najwyższej jakości materiałów, nowoczesnych rozwiązań i serwisu.

Współczesne elektronarzędzia to zaawansowane technologicznie sprzęty wykorzystujące najnowsze zdobycze techniki. Przykładem może być aplikacja Milwaukee® ONE-KEY™, która za pomocą bluetooth i smartfona pozwala na precyzyjne ustawienie parametrów narzędzi, gwarantując powtarzalność czynności, wpływając na jakość i skuteczność wykonywanych prac, a także na lokalizację narzędzia w przypadku jego zagubienia.

Jakość rozwiązań

Milwaukee® od lat projektuje swoje urządzenia, stawiając na precyzyjność, ergonomię, najbardziej efektywne wykorzystywanie mocy oraz na jak najwyższą jakość. Lider technologii bezprzewodowych, jakim jest Milwaukee®, już od bardzo dawna stosuje w swoich elektronarzędziach silniki bezszczotkowe, które znacznie wydłużają żywotność i bezawaryjność silnika. Dodatkowo stosuje technologię akumulatorów REDLITHIUM-ION™ zapobiegającą przeciążeniu urządzeń, przez co rzadziej muszą one trafiać do serwisów.

Branża budowlana jest szczególnie wrażliwa na wszelkiego rodzaju przestoje i nieprzewidziane sytuacje inwestycyjne, które mogą powodować niepotrzebne straty finansowe, a w konsekwencji wizerunkowe. Milwaukee®, jako jeden z wiodących, światowych producentów elektronarzędzi i akcesoriów dla tej dziedziny gospodarki, systematycznie udoskonala nie tylko oferowany sprzęt, lecz także jego gwarancyjny i pogwarrantyjny serwis.

Jakość serwisu

Jest to jeden z głównych filarów strategii marki. W Polsce Milwaukee® realizuje usługę serwisową za pośrednictwem firmy KJB Technik, która dzięki bogatemu doświadczeniu zna oczekiwania rynku profesjonalnego i w pełni podąża za najlepszymi, światowymi standardami w tym zakresie.

Najważniejszymi cechami sprawnej naprawy narzędzi jest dobór czterech kluczowych elementów. Pierwszym z nich są ściśle określone procedury, które śledzą postęp w procesie naprawczym na każdym jego etapie. Cały system działań wprowadzany przez KJB Technik, tj. od przyjęcia do opuszczenia narzędzia z serwi-

su, monitorowany jest przez kadrę zarządzającą. W niezbędnych przypadkach kontaktuje się ona z klientem w celu ustalenia ewentualnej wyceny i akceptacji kosztów.

To właśnie kontakt z klientem jest drugim elementem, który gwarantuje skuteczną i szybką naprawę. „Sercem” serwisu są stałe szkolenia i zapoznanie się z najnowszymi technologiami Milwaukee® oraz technicy, którzy dokonują diagnostyki i napraw. Praktycznie niezmienną obsadą na tych stanowiskach powoduje, że jakość wykonywanych prac stale rośnie.

Jakość logistyki

Ostatnim ogniwem, które gwarantuje zmniejszenie czasu potrzebnego na naprawę danego narzędzia, jest odpowiednie dobranie operatora

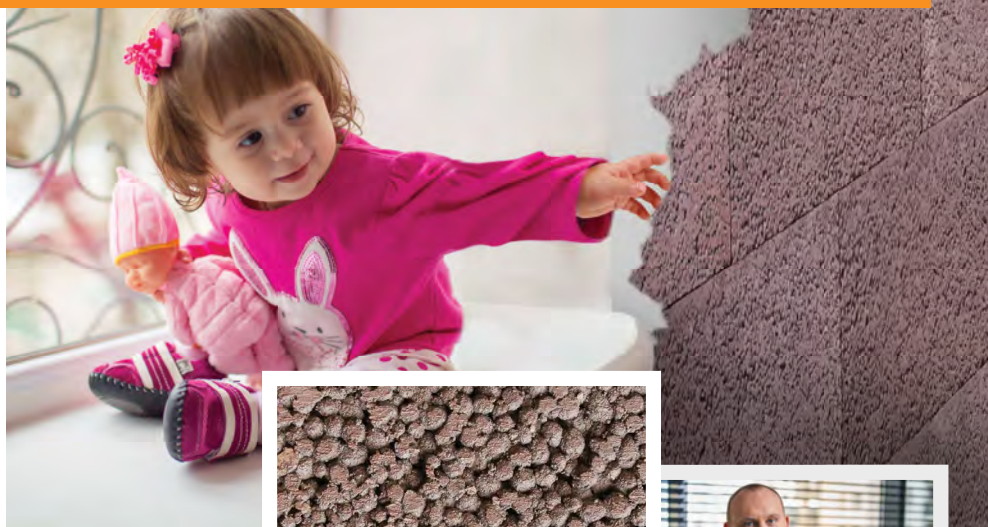


logistycznego, który zapewni odbiór i dostarczenie sprzętu w najkrótszym możliwym czasie. Zastosowanie wyżej wymienionych kryteriów i stałe uzupełnianie stanów magazynowych części zamiennych w liczbie ok. 3000 sprawia, że elektronarzędzia i akcesoria Milwaukee®, są naprawiane w ciągu jednego dnia roboczego, co w znaczny sposób przyczynia się do zachowania płynności prac budowlanych. Narzędzia przed przystąpieniem do naprawy są myte i czyszczone, a po zakończeniu – testowane. W najbliższym czasie Milwaukee® wprowadzi dla swoich klientów korporacyjnych usługę narzędzi zastępczych na okres realizacji usługi serwisowej. Dzięki tak prowadzonemu serwisowi użytkownik narzędzia w bardzo krótkim czasie otrzymuje swój sprzęt z powrotem, nie tracąc na jego jakości.

Bez względu na to, czy mówimy o wielkiej budowie, małej firmie remontowej, czy zakładzie usługowym, najważniejszym elementem jest zawsze człowiek. Takie myślenie to misja Milwaukee® począwszy od obserwacji ludzi pracujących narzędziami, aż po zrozumienie potrzeb klienta, projektowanie, testowanie, szkolenia, a także opisany tutaj serwis.

www.milwaukeetool.pl

SUN BLOCK®



www.sun-block.pl



SKANDYNAWSKA TECHNOLOGIA BUDOWANIA DOMÓW Z ELEMENTÓW KERAMZYTOWYCH

System budowy SUN BLOCK oparty na skandynawskiej technologii skierowany jest do klientów, którzy do budowy wymarzonego domu poszukują nowoczesnych i funkcjonalnych rozwiązań. Elementy wchodzące w skład systemu SUN BLOCK produkowane są z lekkiego betonu na bazie kruszywa keramzytowego.

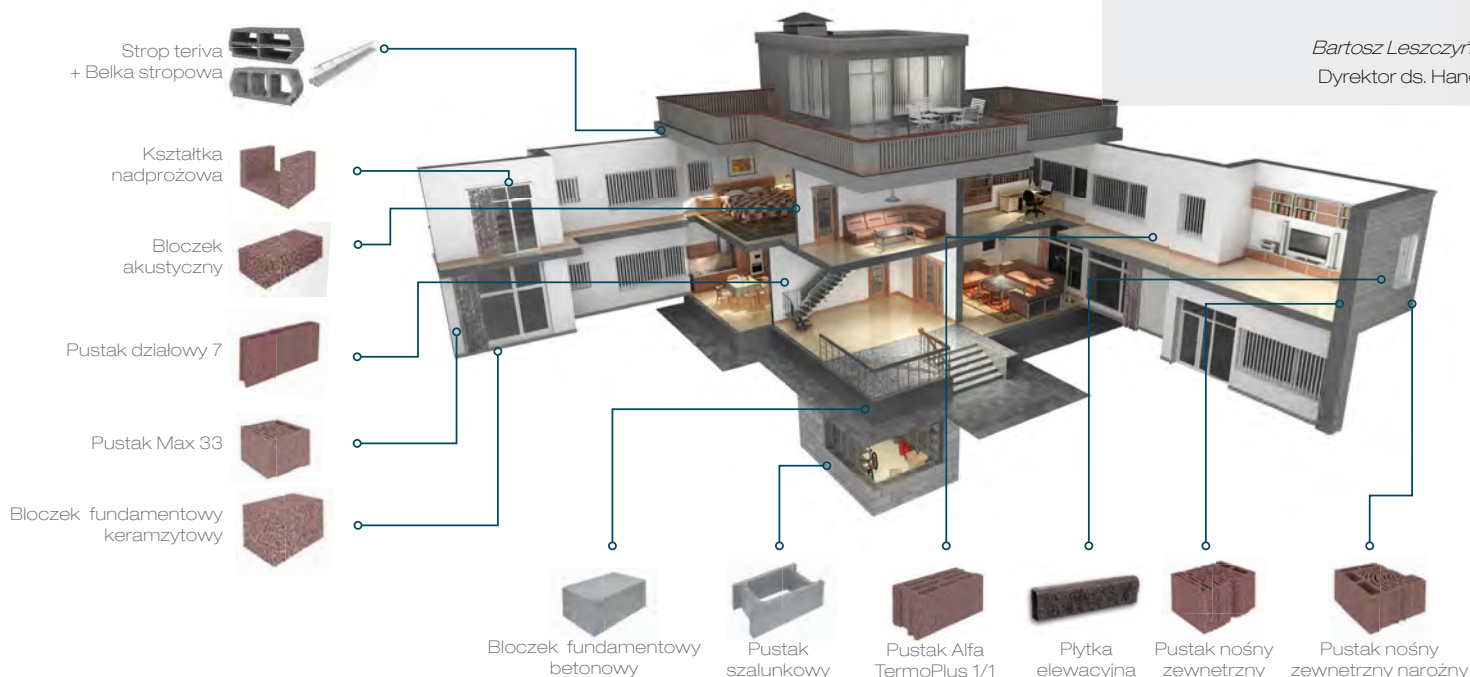
Nowoczesny system ścienny SUN BLOCK charakteryzuje się łatwym montażem poszczególnych elementów, co zapewnia bardzo szybkie wznoszenie ścian domu. Największym atutem systemu SUN BLOCK jest wysoka termoizolacyjność, z którą wiąże się zjawisko paro-przepuszczalności. Unikalne właściwości regulacji poziomu wilgotności w pomieszczeniach sprawiają, że budynek oddycha, a najlepszym izolatorem ciepłym jest suchy materiał.

Stosowanie produktów Jadar Sun Block przynosi więc realne korzyści w postaci oszczędności na dodatkowym ociepleniu budynku - domy z bloczków keramzytowych są bardzo ciepłe, energooszczędne i nie wymagają dodatkowej izolacji, obniżając koszty eksploatacyjne, szczególnie ogrzewania zimą. Materiał wykorzystywany w systemie SUN BLOCK charakteryzuje się nie tylko doskonałą termoizolacyjnością cieplną i paro-przepuszczalnością, lecz także dobrymi właściwościami akustycznymi, stanowi więc doskonale rozwiązanie w zabudowie wielorodzinnej. Naturalne materiały wykorzystywane do produkcji systemu SUN BLOCK sprawiają, że Twój wymarzony dom będzie zdrowy, ciepły i ekologiczny.

System Sun Block to rozwiązanie znane i z powodzeniem stosowane na rynku Europy Zachodniej, dedykowane do budowy energooszczędnych i ekologicznych domów z keramzytu. Prefabrykowane elementy keramzytowe są produktami o wysokich parametrach termoizolacyjnych, które spełniają restrykcyjne normy europejskie, a technologia budowania w systemie Sun Block zdobywa w naszym kraju coraz więcej zwolenników. Dużą zaletą tego innowacyjnego systemu jest również cena eksploatacji budynku powstałego z użyciem systemu budowy Sun Block. Jestem przekonany, że ta innowacyjna metoda budowania ze względu na ekonomiczne i użytkowe przesłanki zdobędzie zaufanie klientów.

Bartosz Leszczyński
Dyrektor ds. Handlu

LATO 2016
JAKOŚCI
KAMPANIA PROMOCYJNA
Buildera



ZNAK TOWAROWY

czyli jakość gwarantowana!



Maciej Bugalski
Prawnik, rzecznik patentowy
Maciej Bugalski Kancelaria Patentowa
maciej@bugalski.pl

Czym jest znak towarowy? Jakie są rodzaje i funkcje znaków towarowych? Jak wygląda procedura uzyskania ochrony na znak towarowy? Co daje ochrona znaku towarowego? Przedstawiamy praktyczny przewodnik po znakach towarowych.

Znaki towarowe odgrywają niezwykle ważną rolę w obrocie gospodarczym. Dobrze zarządzane stają się dla konsumentów gwarantem określonej, stałej jakości produktów, dzięki czemu właściciele takich znaków mogą skuteczniej konkurować na rynku i pozyskiwać nowych klientów.

Zgodnie z ustawową definicją znakiem towarowym może być każde oznaczenie, które można przedstawić w sposób graficzny, jeżeli oznaczenie takie nadaje się do odróżniania towarów jednego przedsiębiorstwa od towarów innego przedsiębiorstwa. Z definicji tej wynika, że podstawową i pierwotną funkcją znaku towarowego jest funkcja odróżniająca (oznaczenia pochodzenia). Chodzi tu o zagwarantowanie konsumentowi możliwości określenia pochodzenia towarów lub usług oznaczonych znakiem towarowym. Pozwala mu to również na odróżnienie tego towaru lub usługi od towarów lub usług mających inne pochodzenie bez możliwości wprowadzenia w błąd.

Jedną z głównych pochodnych funkcji odróżniającej znaku towarowego jest jego funkcja gwarancyjna (jakościowa). W jej ramach znak towarowy gwarantuje klientom odpowiedzialność jego posiadacza za produkt i tym samym zapewnia, że oznaczone nim produkty prawdopodobnie mają te same przymioty (są tej samej wartości) co inne produkty wytworzone przez nakładającego dany znak towarowy. Trudno przy tym jednoznacznie stwierdzić, że chodzi tu tylko o gwarancję jakości rzeczy. Wydaje się, że istotniejsze są tu pewne cechy, atrybuty danego produktu, które trafiły w gust i potrzeby konsumentów oraz zostały przez nich zaakceptowane. Dlatego też założyć można, że przy funkcji gwarancyjnej znaku towarowego ważniejsza niż rzeczywista jakość jest pewna stałość i nie-

zmiennosc tych walorów produktu, które posiada on w stopniu większym od produktów konkurencyjnych i ze względu na które jest on cenniejszy przez nabywców.

Dla większości przedsiębiorców i konsumentów znak towarowy to przede wszystkim nazwa lub logo. Mało osób zdaje sobie sprawę, iż może być nim być kolor hologram, znak ruchomy czy nawet zapach.

Wraz z rozwojem techniki oraz środków masowego przekazu coraz istotniejszą rolę odgrywa funkcja reklamowa znaku towarowego. Jej związek z funkcją gwarancyjną polega na tym, że druga z nich, zapewniając nabywców o jakości znakowanych wyrobów, stwarza jednocześnie warunki do rozwoju pierwszej. Znaki stają się wówczas symbolem towarów nimi sygnowanych, utożsamiają się z nimi, dodają prestiżu, wartości oraz przyciągają klientów.

Rodzaje znaków towarowych

Ustawa – Prawo własności przemysłowej zawiera jedynie przykładowe wyliczenie form oznaczeń, które mogą być znakiem towarowym. W szczególności są to: wyraz, rysunek, ornament, kompozycja kolorystyczna, forma przestrzenna, w tym forma opakowania lub towaru, melodia lub inny sygnał dźwiękowy. Dla większości przedsiębiorców i konsumentów znak towarowy to przede wszystkim nazwa lub logo. Mało osób zdaje sobie sprawę, że może być nim być kolor, hologram, znak ruchomy czy

nawet zapach. a warto to wiedzieć, gdyż stwarza to przedsiębiorcom dodatkowe możliwości ochrony prawnej ich produktów.

Jak zgłosić znak towarowy?

W zależności od potrzeb można chronić znak towarowy w ramach jednego systemu lub wszystkich trzech jednocześnie.

System krajowy

W ramach systemu krajowego znak towarowy jest chroniony jedynie w Polsce. Zgłoszenie składa się w Urzędzie Patentowym Rzeczypospolitej Polskiej. Przedsiębiorcy mogą takie zgłoszenie złożyć sami lub skorzystać z pomocy profesjonalnego pełnomocnika (np. rzecznika patentowego). Zgłoszenie powinno zawierać m.in. określenie znaku towarowego, jego opis oraz towary/usługi, dla których ma być chroniony. Towary/usługi powinny być określone zgodnie z obowiązującą Klasyfikacją Nicejską, obejmującą 45 klas towarów i usług. Urzędowa opłata za zgłoszenie jednego znaku w trzech klasach to 500 lub 550 złotych, w zależności od tego, czy zgłoszenie ma formę papierową czy elektroniczną. Każda dodatkowa klasa powyżej trzech to 120 złotych dopłaty. Do niedawna na uzyskanie ochrony czekało się ok. 9-12 miesięcy, jednak po kwietniowej nowelizacji ustawy – Prawo własności przemysłowej, która wprowadziła nowy system rozpatrywania zgłoszeń znaków (system sprzeciwowy), czas ten powinien być krótszy.

Po uzyskaniu ochrony należy uiścić opłatę za pierwszy 10-letni okres ochrony – obecnie jest to 400 złotych za każdą klasę, a w przypadku więcej niż trzech klas towarowych każda kolejna klasa kosztuje 450 złotych. a zatem jeśli znak towarowy został zgłoszony w czte-

rech klasach, to koszt wyniesie 1650 złotych (3 x 400 + 450). Ochrona znaku towarowego może trwać nieskończenie, wystarczy jedynie pamiętać, aby co 10 lat złożyć wniosek i wnieść opłaty za odnowienie.

System regionalny

W przypadku systemu regionalnego znak towarowy można chronić na terenie całej Unii Europejskiej. W tym przypadku zgłoszenie składa się w Urzędzie Unii Europejskiej ds. Własności Intelektualnej z siedzibą w Hiszpanii (Alicante). Składając jedno zgłoszenie, można uzyskać ochronę we wszystkich 28 krajach członkowskich bez konieczności składania wniosków w poszczególnych krajach. Ma to jednak także swoje minusy, wystarczy bowiem, że w jednym kraju członkowskim ktoś będzie miał zarejestrowany znak identyczny lub podobny, wtedy niestety musimy liczyć się ze sprzeciwem i szansę na uzyskanie ochrony w całej Unii Europejskiej będą niewielkie. Koszt zgłoszenia znaku towarowego UE to 850-1000 euro w jednej klasie (w zależności od tego, czy zgłoszenie ma formę elektroniczną czy papierową). Druga klasa to dodatkowe 50 euro, każda kolejna klasa to już 150 euro. W przypadku znaków towarowych UE nie ma dodatkowych opłat po uzyskaniu rejestracji znaku. Średni czas oczekiwania na rejestrację to 5-6 miesięcy, pod warunkiem, że nie wpłynęły żadne sprzeciwy do zgłoszenia znaku.

System międzynarodowy

Istotą systemu międzynarodowej rejestracji znaków towarowych jest ułatwienie procedury ubiegania się o rejestrację w krajach członkowskich tzw. Związku Madryckiego, czyli krajów, które są stroną jednej z dwóch umów międzynarodowych: porozumienia madryckiego dotyczącego międzynarodowej rejestracji znaków z 14 kwietnia 1891 r. lub protokołu do porozumienia madryckiego przyjętego 27 czerwca 1989 r.

Zgłaszający w wyniku jednej rejestracji bądź jednego zgłoszenia znaku bazowego w kraju pochodzenia uzyskuje możliwość uzyskania ochrony we wszystkich krajach członkowskich, przy czym ochrona ta jest taka sama jak ta uzyskana bezpośrednio w poszczególnych państwach. Otwiera to przedsiębiorcom drogę na rynki poza Unią Europejską, w ramach systemu międzynarodowego można bowiem uzyskać ochronę m.in. w takich krajach jak Stany Zjednoczone, Chiny, Australia, Japonia czy Zjednoczone Emiraty Arabskie.

Administracją Systemu Madryckiego zajmuje się Biuro Światowej Organizacji Własności Intelektualnej (WIPO) z siedzibą w Genewie. Kwestia opłat jest tu bardziej skomplikowana, zależy bowiem od liczby klas towarowych, rodzaju znaku (kolorowy, czarno-biały) czy też liczby wyznaczonych krajów. Również czas oczekiwania na rejestrację jest różny, w zależności od wyznaczonego kraju.

Przykłady poszczególnych rodzajów znaków towarowych

1) oznaczenia słowne
(wyrazy, liczby, slogany)

**FAKRO, ATLAS, KREISEL,
ALUFIRE, I'm lovin' it**

2) oznaczenia słowno-graficzne



3) oznaczenia graficzne



4) oznaczenia przestrzenne



5) oznaczenia dźwiękowe



6) kolory i kompozycje kolorystyczne



7) hologramy



8) znaki ruchome



9) oznaczenia pozycyjne
(pokazujące umiejscowienie znaku na towarze)



10) oznaczenia zapachowe

**ZAPACH ŚWIEŻO ŚCIĘTEJ TRAWY
DLA PIŁECZEK TENISOWYCH**

Uwaga na naciągaczy!

Podobnie jak w wielu innych branżach, także przy zgłaszaniu znaków towarowych należy uważać na nieuczciwe firmy, próbujące wyłudzić pieniądze. Wysyłają one pisma przypominające wezwania do zapłaty za rejestrację, niemające jednak nic wspólnego z Urzędem Patentowym ani z opłatami za zgłoszenie czy uzyskanie ochrony. Firmy te zazwyczaj posługują się nazwami typu Ogólnopolski Rejestr Znaków Towarowych, Rejestr Krajowych Znaków Towarowych i Wzorów Użytkowych lub podobnymi. Oferują one możliwość wpisania znaku towarowego do prowadzonych przez siebie rejestrów – wpis taki nie ma jednak żadnej mocy prawnej. W razie jakichkolwiek wątpliwości warto skonsultować się z rzecznikiem patentowym.

Co z tego będę miał?

Podejmując jakiegokolwiek decyzje biznesowe każdy przedsiębiorca ocenia potencjalne zyski i straty, kalkuluje czy dane działanie jest zwyczajnie opłacalne. a zatem co przedsiębiorca zyskuje na rejestracji znaku towarowego? Korzyści płynące z rejestracji znaku towarowego jest sporo:

- właściciel znaku nabywa prawo wyłącznego używania znaku towarowego w sposób zarobkowy lub zawodowy na całym obszarze kraju lub regionu, w którym wnioskował o ochronę;
- po uzyskaniu ochrony na znak towarowy można zaszyfrować ten fakt innym, dodając charakterystyczny symbol ® (używanie tego symbolu bezpodstawnie jest karane grzywną);
- rejestracja znaku zniechęca innych do naruszenia;
- po rejestracji znak towarowy będzie pojawiać się we wszystkich badaniach znaków towarowych zamawianych przez inne firmy, skutecznie zniechęcając je do rejestracji takiego samego lub podobnego znaku;
- mniejsze ryzyko przy wprowadzaniu nowego produktu na rynek – rejestracja znaku minimalizuje ryzyko naruszenia praw osób trzecich;
- chroniony znak towarowy jest podstawą roszczeń cywilnoprawnych i karnoprawnych w przypadku naruszenia.

Osoba, której prawo ochronne na znak towarowy zostało naruszone, może żądać od osoby, która naruszyła to prawo, zaniechania naruszenia, wydania bezpodstawnie uzyskanych korzyści, a w razie zawnionego naruszenia również naprawienia wyrządzonej szkody. Sąd może także zarządzić opublikowanie wyroku na koszt naruszcyciela. Z kolei w przypadku wprowadzania na rynek typowych podróbek (czyli produktów oznaczonych bezprawnie cudzym znakiem towarowym) naruszcycielowi może grozić nawet kara pozbawienia wolności do lat 2.

Największym atutem posiadania zarejestrowanego znaku towarowego jest chyba jednak możliwość spokojnego budowania renomy marki, która dla konsumentów będzie gwarantem niezmienną, wysokiej jakości.

JAKOŚĆ system naczyń połączonych

Lato Jakości 2016 – IX edycja
Kampania Promocyjna Buildera

Efekt budowlany kształtuje się na różnych etapach procesu inwestycyjnego. Które z nich stanowią najstabsze ogniwa w zapewnianiu jakości i dlaczego? W ramach kampanii Lato Jakości postanowiliśmy to sprawdzić, kierując pytanie do szefów wiodących firm na rynku, architektów oraz inwestorów.

Sławomir Zubrycki

Prezes Zarządu PPU Palisander

Umiejętność dobrego planowania to chyba nasza narodowa pięta achillesowa. W zakresie prawie wszystkich realizacji budowlanych w naszym kraju niestety nie jest inaczej. Wykonawcy liczą na to, że aby ratować sytuację na budowie, dostawcy zrobią wyjątek i dostarczą w tempie ekspresowym zamówione na ostatnią chwilę surowce czy sprzęt. W przypadku, gdy w grę wchodzi skomplikowane technicznie i technologicznie obiekty, takie podejście wróży jednak „piękną” katastrofę, a w najlepszym wypadku – opóźnienia w realizacji.

Dobre przygotowanie i planowanie to podstawa sukcesu i widać, że niektóre firmy rozumieją tę konieczność i planują szczegółowo oraz z wyprzedzeniem swoje inwestycje. Wprawdzie plan jest istotny, jednak to sam proces planowania jest najwartościowszy. W przypadku, gdy na etapie wykonawstwa coś pójdzie nie tak, jak zamierzaliśmy, to osoby uczestniczące w planowaniu wiedzą, jakie założenia i cele chcieliśmy osiągnąć. Będą bardziej elastyczne i łatwiej dopasują się do zmiany warunków w zależności od rozwoju sytuacji. Można by zacytować D. Eisenhowera: „Przygotowując się do bitwy, zawsze orientowałem się, że plany są bezużyteczne, ale planowanie jest nieodzowne”.



Dobre przygotowanie i planowanie to podstawa sukcesu.

Marcin Krupa

Prezydent Miasta Katowice



Musimy wiedzieć, co chcemy wybudować, dla kogo, ile to będzie kosztować i komu służyć.

Proces inwestycyjny przypomina bieg sztafetowy – jest ciągiem następujących po sobie czynności, ściśle z sobą powiązanych i wzajemnie na siebie oddziałujących. Każdy etap musi być udany, by można było mówić o sukcesie. W szczególności należy kłaść nacisk na prawidłowe przeprowadzenie początkowych etapów procesu inwestycyjnego. Mam tu na myśli precyzyjne planowanie – musimy wiedzieć, co chcemy wybudować, dla kogo, ile to będzie kosztować i komu służyć. Musimy także mieć na uwadze potencjalne koszty przyszłego utrzymania inwestycji, które w perspektywie wieloletniej mogą przerosnąć koszty inwestycji.

Dobre planowanie pomaga szczegółowo określić warunki zamówienia. Im lepiej to zrobimy – w tym lepsze uzbroimy się narzędzia pod kątem egzekwowania należytej jakości dzieła. Kolejny etap, tj. projektowanie i nadzór autorski, jest szczególnym elementem procesu inwestycyjnego, gdyż wszelkie korekty i poprawki możemy robić niskim kosztem „na papierze”. Rzetelne przeprowadzenie tej części procesu pozwoli uniknąć kosztownego korygowania błędów „na budowie”. Oczywiście na kolejnych etapach też musimy dochować szczególnej staranności, ale bez dobrej podbudowy planistyczno-projektowej nie ma szans na udaną inwestycję.

Konsekwentnie inwestujemy w badania naukowe oraz szkolenia.



dr Szczepan Gawłowski

Prezes Zarządu KREISEL Technika Budowlana

Jakość to niewątpliwie kompleksowe zagadnienie, na które składa się wiele elementów. Mają one znaczący wpływ na efekt końcowy całego procesu inwestycyjnego. Kluczowym ogniwem łańcucha, bez którego pozostałe elementy nie mają możliwości osiągnięcia odpowiedniej jakości, jest jednak produkt. To jego właściwości, parametry i zachowany reżim produkcyjny pozwalają w dalszych etapach technologicznych wypracować właściwy końcowy efekt procesów budowlanych. Jako producent wyrobów chemii budowlanej swoją uwagę koncentrujemy na nieustannym doskonaleniu produktów sprawdzonych oraz rozwijaniu nowych, wybiegających w przyszłość rozwiązań. Konsekwentnie inwestujemy w badania naukowe oraz szkolenia i pokazy praktyczne z zastosowania naszych produktów.

U podstaw strategii firmy KREISEL leży zapewnienie wysokiej jakości wyrobów oraz usług, na które składają się m.in. terminowa wysyłka, odpowiednie opakowanie, opieka posprzedażowa czy fachowy serwis. Staramy się na co dzień budować pozytywne relacje z klientami naszej firmy oraz dbać o ich satysfakcję. Naszym priorytetem jest zapewnienie konsumentom produktu nowoczesnego i spełniającego wymagania norm europejskich. Zaufanie klientów do naszej marki świadczy w szczególności o tym, że wysoka jakość to opłacalna inwestycja.



Problem ochrony konsumenta przed materiałami o niskiej jakości nie został odpowiednio rozwiązany.

Maciej Korbasiewicz

Prezes Zarządu BOLIX

Jakość procesu inwestycyjnego jest funkcją wielu zmiennych. W sposób oczywisty zależy od wyznaczonych celów, które nierzadko widziane są zupełnie odmiennie przez uczestników tegoż procesu. Przykładowo, urzędnik reprezentujący inwestora ocenia jakość procesu inwestycji przez pryzmat ceny i terminu realizacji. Natomiast firmy budowlane i poddostawcy zwracają uwagę na zyskowność projektu oraz ryzyko reklamacji. W mojej ocenie najsłabszym ogniwem jest właśnie brak spójności celów. Uważam, że model prowadzenia inwestycji publicznych i nadzoru nad nimi w Polsce wymaga udoskonalenia. Znacznie lepiej funkcjonuje system, z jakim miałem do czynienia w USA, gdzie do wyznaczania i ujednolicania celów procesu wynajmuje się wyspecjalizowane firmy inżynierskie o stosownym doświadczeniu i odpowiednio ubezpieczone na wypadek niezachowania oczekiwanej jakości procesu. W przypadku inwestycji osób indywidualnych, które swe decyzje opierają zazwyczaj na zaufaniu lub reputacji wykonawcy, projektanta czy dostawcy materiałów, proces „budowlany” ma wiele słabych punktów. Zazwyczaj inwestor nie ma wystarczająco dużo czasu, entuzjazmu lub po prostu kwalifikacji, by poprawnie ocenić chociażby jakość materiałów budowlanych. Ogromną rolę odgrywa tutaj nadzór budowlany, który powinien publicznie napiętnować i ukarać producentów niewywiązujących się z zapewnienia deklarowanych parametrów swych wyrobów. W Polsce problem ochrony konsumenta przed materiałami budowlanymi o niskiej jakości nie został odpowiednio rozwiązany, choć niektóre inicjatywy w tym zakresie rokują pełną poprawę. Zainicjowana przez Bolix Narodowa Kampania Jakości ma na celu upowszechnienie informacji o kryteriach oceny produktów i metodach instalacji ociepleń budynków.

Piotr Całbecki

Marszałek Województwa Kujawsko-Pomorskiego

Szczególny nacisk na zapewnienie jakości, której oczekuje każdy inwestor, powinien być położony na sam etap realizacji inwestycji. Ważna, a wręcz nieodzowna jest ścisła współpraca osób pełniących nadzór nad robotami z inwestorem oraz projektantem. Zagrożenie dla jakości w procesie inwestycji budowlanych często polega na samodzielnym wprowadzaniu przez wykonawcę robót zmian w pierwotnej dokumentacji budowlanej. Problemy powstają na skutek zastosowania przez wykonawcę rozwiązań technologicznych, wyrobów bądź urządzeń innych niż przewidziane, rekomendowane w pierwotnej dokumentacji. W celu wyeliminowania tego typu zagrożeń niezbędne jest przeprowadzenie odpowiedniej kontroli jakości przed ich wprowadzeniem, co wymaga skrupulatnej oceny rozwiązań zamiennych przez osoby pełniące nadzór inwestorski oraz autora dokumentacji projektowej. Brak uzyskania zakładanego efektu budowlanego spowodowany jest też nierzadko wadami dokumentacji projektowej. Najpowszechniej występującymi usterkami dokumentacji są takie, które polegają na niedostosowaniu rozwiązań ujętych w dokumentacji do indywidualnych warunków, w których realizowany jest obiekt budowlany. Nieodpowiednia reakcja inspektora nadzoru inwestorskiego lub jej brak może w takiej sytuacji spowodować realizację zamierzenia niezgodnie z obowiązującymi przepisami, a także w sposób inny niż uzgodniony z zamawiającym (inwestorem). Wszystko to wpływa na jakość realizowanej inwestycji.



Zagrożenie często polega na samodzielnym wprowadzaniu zmian przez wykonawcę robót.



Jacek Wójcicki

Prezydent Miasta Gorzów Wielkopolski

Proces inwestycyjny obarczony jest wieloma ryzykami, ale jednym z głównych jest sam etap udzielania zamówienia publicznego, czyli przetarg oparty o ustawę – Prawo zamówień publicznych. Inwestor publiczny zobowiązany jest do wyboru najkorzystniejszej oferty pod względem efektywności ekonomicznej. A warto zauważyć, że najniższa cena nie zawsze jest odzwierciedleniem oczekiwanej przez zamawiającego jakości. Bardzo często oferenci, walcząc o zwycięstwo w przetargu, proponują niską cenę kosztem jakości wykonania przedmiotu zamówienia. Oczywiście, istnieją możliwości zastosowania innych kryteriów wyboru ofert, jak np. termin wykonania czy gwarancja, ale stwarza to okazję do podważenia wyników przetargu i zarzut nieobiektywnej oceny złożonych ofert. Dlatego też cena jest nadal kryterium o największej wadze.

Proces inwestycyjny obarczony jest wieloma ryzykami.

Anna Spiewak

Prezes Zarządu Austrotherm

By mówić o sukcesie w procesie budowlanym, już na etapie projektowania należy wiedzieć, jakie produkty i w jaki sposób użyć w nowo powstającym obiekcie. Dlatego moim zdaniem źle się stało, że odeszliśmy od sposobu oznaczeń i weryfikacji typów styropianu w oparciu o gęstość. Różnorodność nazw i kodów często wprowadza w błąd oraz ukrywa rzeczywiste parametry styropianu. Wystarczyłoby ustalić gęstościowe minima aplikacyjne dla poszczególnych zastosowań – wówczas, poczawszy od projektowania, a na zabudowaniu styropianu skończywszy, ułatwiłoby to dokonywanie właściwych wyborów. Usprawniłoby także proces kontroli na wszystkich etapach dystrybucji i inwestycji. Temat nie jest nowy i doskonale sprawdzał się w przeszłości. Apeluję więc do wszystkich, którym zależy na rzetelnym budowaniu, aby wywierali nacisk na zmiany w uregulowaniach prawnych w tym zakresie. Z pewnością ograniczyłoby to liczbę oszustw i poprawiłoby jakość termoizolacji.



Źle się stało, że odeszliśmy od sposobu oznaczeń i weryfikacji typów styropianu w oparciu o gęstość.

Ryszard Gruda

Architekt IARP, Prezes Krajowej Rady Izby Architektów RP

Kluczowym ogniwem procesu inwestycyjnego, jakże istotnym dla zapewnienia jego jakości, jest etap projektowania inwestycji, etap rozstrzygnięć przestrzennych i programowo-funkcjonalnych. Zapisy miejscowych planów zagospodarowania przestrzennego są najczęściej tak ogólne, że w praktyce pozwalają na zaprojektowanie i zrealizowanie również słabej jakości obiektu architektonicznego czy zespołu urbanistycznego, a urzędnik wydający decyzję o pozwoleniu na budowę jest bezradny, nie dysponuje bowiem narzędziami weryfikującymi marny projekt. Na ten stan rzeczy negatywny wpływ ma również fakt projektowania obiektów przez niearchitektów, którzy swoim znacznym udziałem w rynku i niską ceną usług skutecznie osłabiają uczestnictwo architektów. Między etapem regulacyjnym, jakim jest lokalne planowanie przestrzenne, a etapem rozbudowanej dokumentacji technicznej wraz z licznymi niezbędnymi uzgodnieniami w celu uzyskania decyzji o pozwoleniu na budowę musi pojawić się etap urbanistyczno-architektoniczny decydujący o jakości przestrzenno-funkcjonalnej inwestycji.



Zapisy miejscowych planów pozwalają na zrealizowanie również słabej jakości obiektu.

Problem niemocy wykreowania wysokiej jakości architektury dotyczy również prestiżowych inwestycji publicznych, gdzie głównym kryterium wyboru projektu są najniższa cena i najkrótszy termin wykonania usługi. Sporządzanie planów przestrzennych i faza projektowa poprzedzająca uzyskanie pozwolenia na budowę powinny być wzbogacone o prace studialne i konkursy architektoniczno-urbanistyczne, a rozbudowana faza wielobranżowej dokumentacji technicznej wraz z nadzorem autorskim – ulokowana na etapie realizacji inwestycji.

Należy podejmować działania, które skrócą czas pomiędzy projektowaniem a wykonywaniem inwestycji.



Michał Przepiera

Zastępca Prezydenta Miasta Szczecin
ds. Inwestycji Miejskich i Koordynowania
Tworzenia Strategii Miasta

Realizacja procesu inwestycyjnego, szczególnie w samorządzie, bywa procesem wymagającym dużej uwagi oraz dokładnego planowania. Nie da się jednoznacznie określić, który z etapów tego procesu jest jego najsłabszym ogniwem, ponieważ – pomimo pewnych wspólnych mianowników – każda inwestycja wymaga indywidualnego podejścia i dostosowania się do określonych wymogów prawnych czy też okoliczności towarzyszących jej realizacji. Krótko mówiąc, nie ma dwóch takich samych inwestycji. Nie ulega wątpliwości, że każde nowe przedsięwzięcie wiąże się z ryzykiem, stąd też należy dokładać wszelkich starań, aby w możliwie jak największym stopniu to ryzyko minimalizować. Należy podejmować działania, które przede wszystkim skrócą czas pomiędzy projektowaniem a wykonywaniem inwestycji, dbać o dobre przygotowanie projektu i przetargów, oraz narzucać realne terminy zakończenia inwestycji.

Jarosław Paruzel

Dyrektor Generalny RIGIPS

Jakość produktów, które oferujemy klientom, jest dla nas, podobnie jak dla każdego producenta, bardzo ważna. Jednak my postrzegamy ją szerzej, jako cały SYSTEM, a nie jako jeden element. Dopiero zastosowanie kompletnego rozwiązania na ściany lub sufity, a nie np. samej płyty gipsowo-kartonowej, spełnia wymagania normowe i oczekiwania zarówno wykonawców, jak i inwestorów. W zależności od potrzeb zapewniamy klientom realną korzyść w postaci trwałości, ognioodporności, komfortu akustycznego czy też komfortu funkcjonalno-estetycznego. Równie ważny w tym podejściu jest wykonawca i sposób, w jaki łączy poszczególne elementy układanki zwanej SYSTEMEM. Dlatego bardzo dużo czasu inwestujemy w kompleksowe programy szkoleniowe w Akademii RIGIPS, a nasi instruktorzy suchej zabudowy wspierają fachowców bezpośrednio na budowach. Oferujemy również bazę wiedzy oraz szereg e-narzędzi dostępnych na naszej stronie internetowej, jak np. selektor systemów RIGIPS czy kalkulator. Najlepszych wykonawców zapraszamy do uczestnictwa w prestiżowym programie Klub RIGIPS.



Jakość to wyróżnik marki RIGIPS na rynku.

Andrzej Pietrasik

Burmistrz Płońska

Jako samorządowiec uważam, że do tej pory najsłabszym ogniwem były zamówienia publiczne, ponieważ około 90% przetargów rozstrzyganych było w oparciu o kryterium najniższej ceny, a to mogło wiązać się ze słabszą jakością realizacji i sporymi kosztami w przyszłości, np. kosztami utrzymania czy opóźnieniami inwestycyjnymi. Dotyczyło to przede wszystkim dużych przedsięwzięć infrastrukturalnych. Mam nadzieję, że problem ten zostanie rozwiązany po nowelizacji ustawy o zamówieniach publicznych.

Do tej pory najsłabszym ogniwem były zamówienia publiczne.



Krystyna Baran

Prezes Zarządu WIŚNIOWSKI

Działalność inwestycyjna wymaga kompleksowego ujęcia, szczegółowego planowania i konsekwentnej realizacji. Zgodnie z zasadami organizacji i zarządzania na każdym etapie realizacji należy uszeregować i synchronizować czynności, wskazując kolejność wykonania i powiązania między nimi. Jednak w praktyce realizacja inwestycji często uzależniona jest od szeregu zjawisk, które powodują konieczność wprowadzenia korekt w budżecie, harmonogramie realizacji prac i działaniach logistycznych. Zmiany te mogą wynikać np. ze źle określonych warunków geotechnicznych, nieprawidłowości w wykonanej dokumentacji projektowej, opartej np. na błędnych informacjach wejściowych i założeniach, nieprzewidywanych zmian na rynku. Dokonywanie powyższych zmian w toku realizacji przedsięwzięcia inwestycyjnego może stanowić przyczynę licznych zakłóceń, które w miarę możliwości należy skutecznie i na bieżąco korygować.



Dokonywanie zmian w toku realizacji przedsięwzięcia inwestycyjnego może stanowić przyczynę licznych zakłóceń.